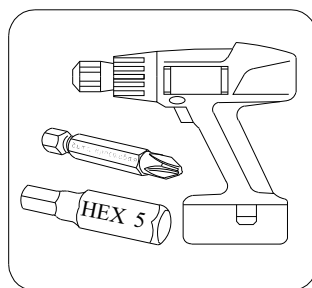
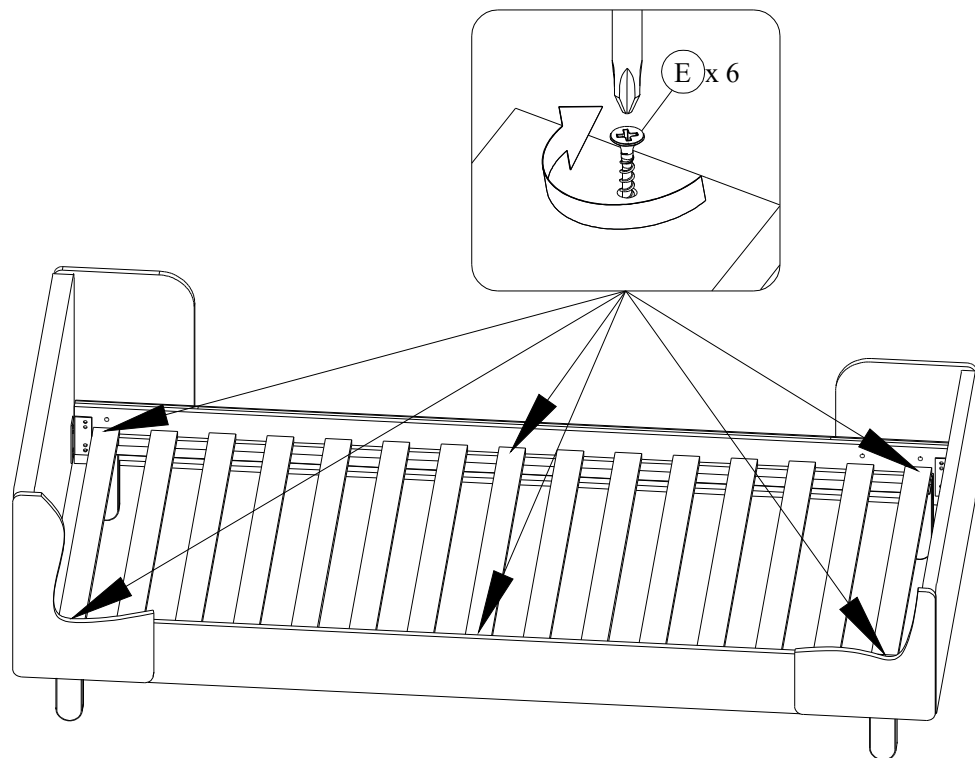
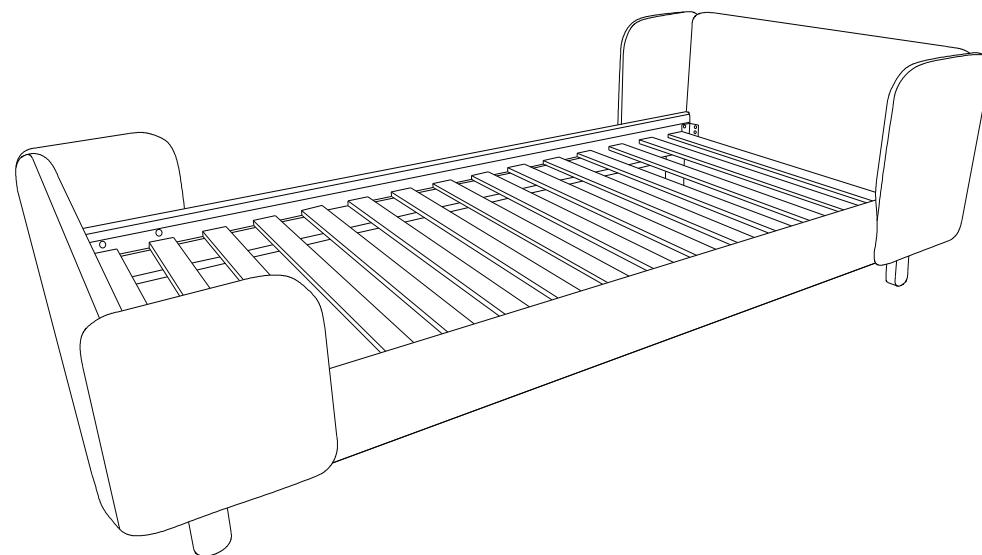


9



# Анджи кровать 90х200



**divan.ru**

# Паспорт изделия ГОСТ 19917-2014

Уважаемый покупатель!

После того как изделие было изготовлено, оно проделало большой путь, чтобы встретиться с Вами! Перед использованием изделия, после удаления упаковки, пожалуйста, придайте мягким элементам оригинальную форму (расправьте подушки, разгладьте складки и придайте правильную форму).

## Описание, размеры и конструктивные особенности изделия

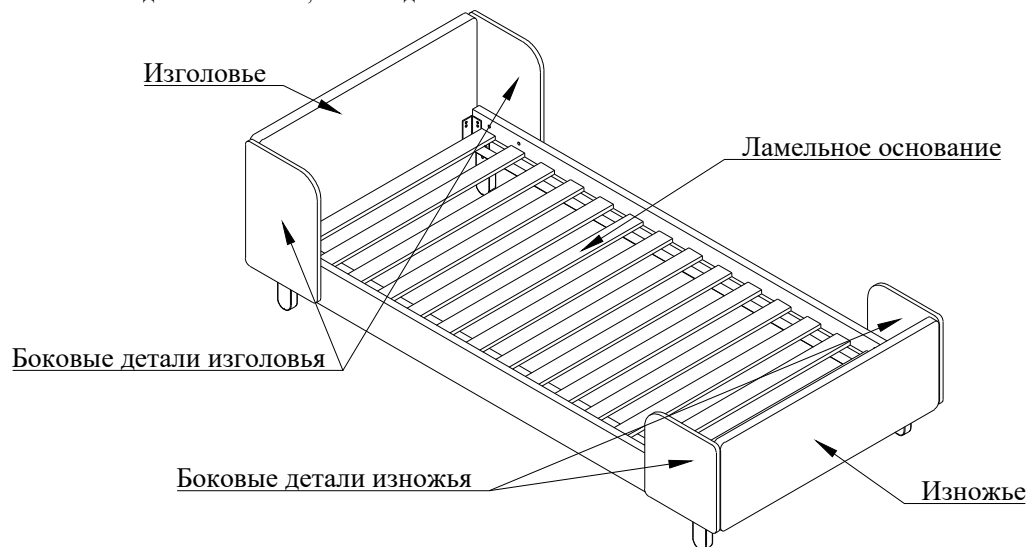
Наименование модели:	Анджи кровать 90
ГАБАРИТНЫЕ РАЗМЕРЫ в мм (допуск ± 10 мм):	
- Д*Г*В/без подушек -	2120х1060х635/495
- спальное место -	2000*900
- высота сиденья -	290
КОНСТРУКЦИЯ и МАТЕРИАЛЫ:	
- механизм/ тип раскладывания -	механизма нет
- материал каркаса -	Фанера, ДСП, ДВП
- конструктив спинки -	Мебельный щит + ППУ+Синтепон
- вес, кг нетто/брутто -	48 / 50

### Особенности изделия:

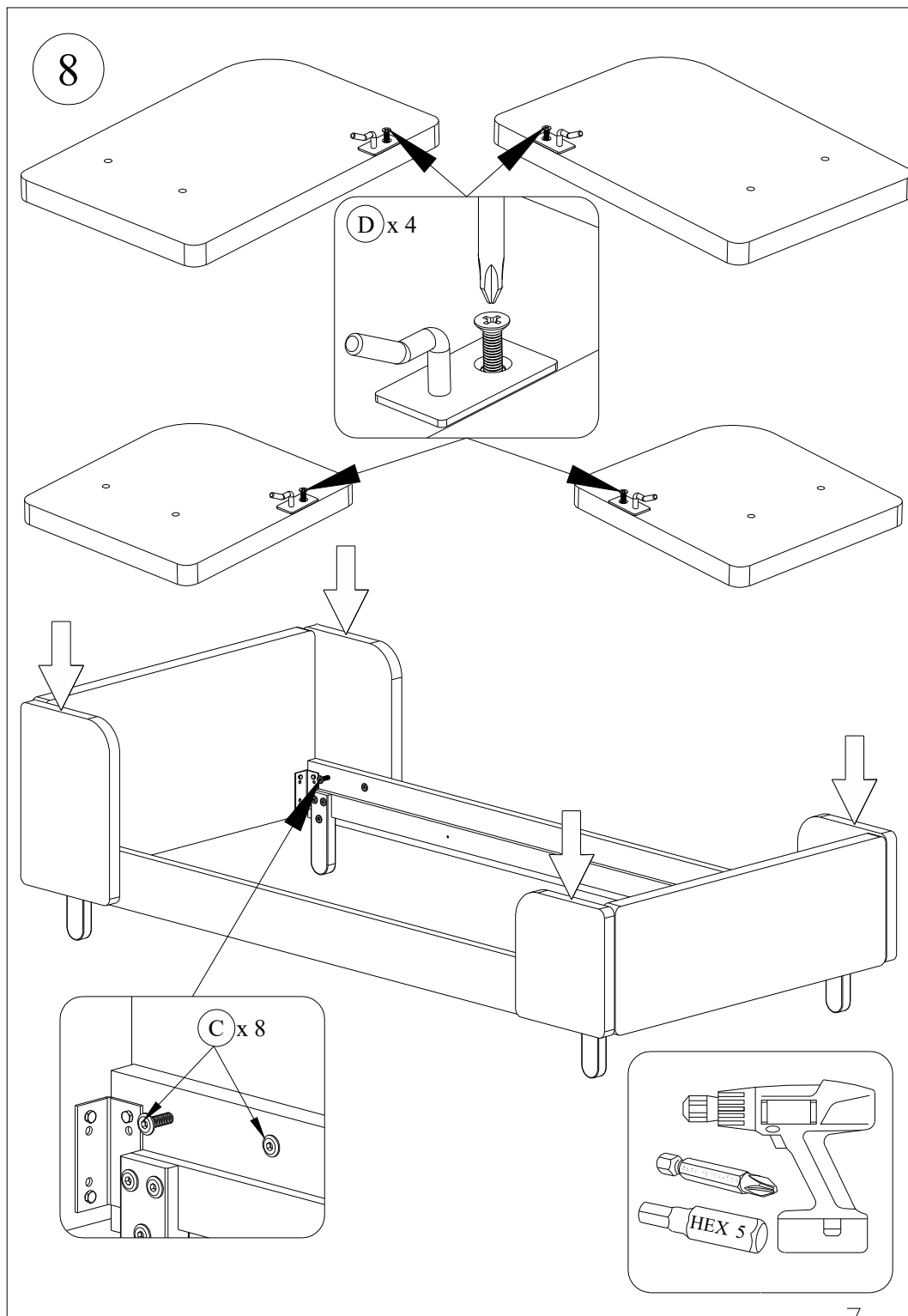
1. Допускается незначительное приоборивание ткани в местах скругления элементов.
2. Перед установкой некоторых элементов, потребуется удаление и утилизация транспортировочной фурнитуры.
3. При необходимости, наклеить на опоры фетровые подкладки.

## Комплектность:

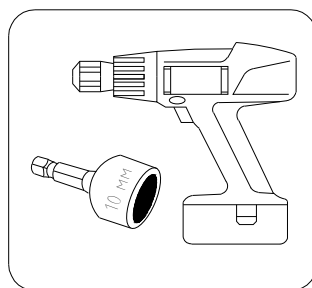
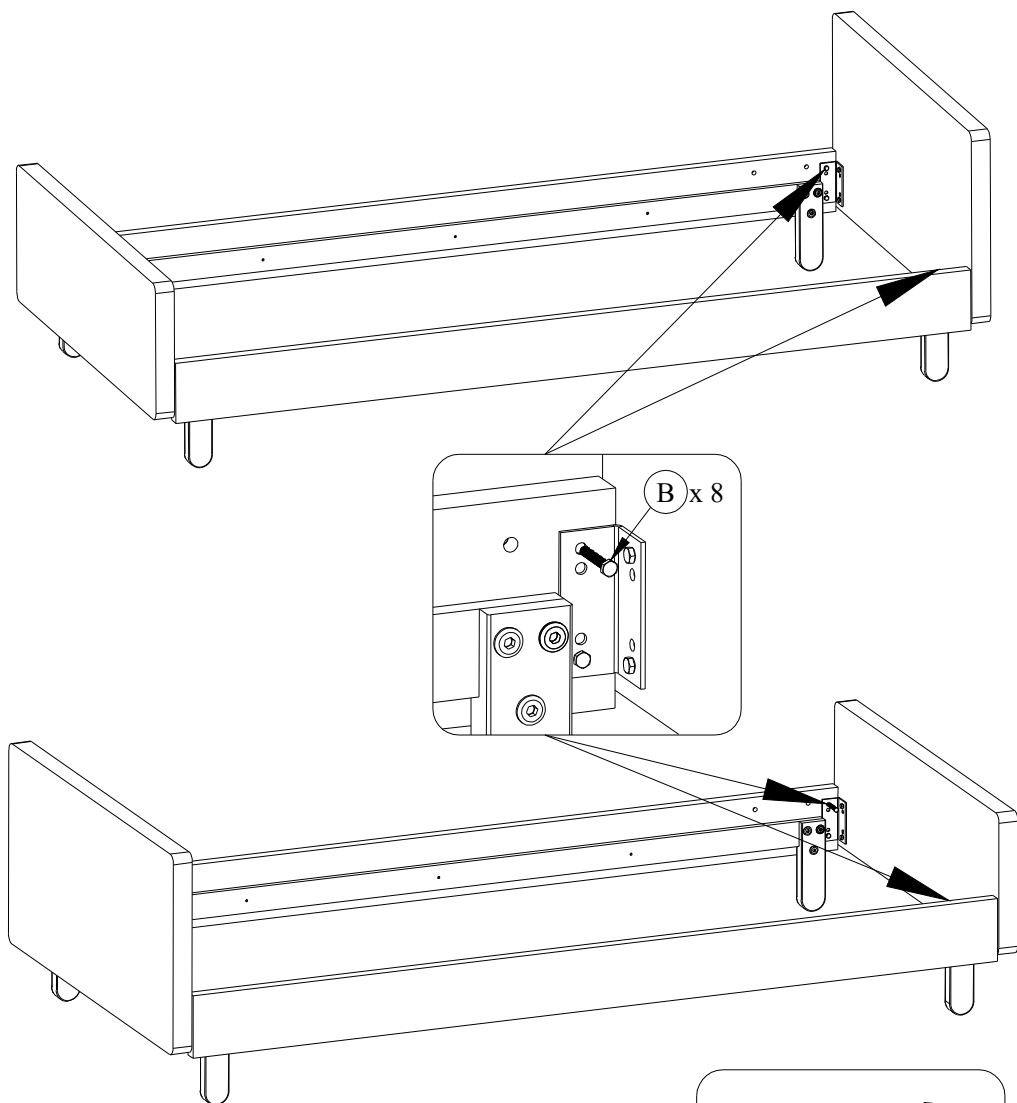
упаковка 1 - Изголовье + изножье, царги боковые, ламельное основание, фурнитура, опоры, боковые детали изголовья, боковые детали изножья



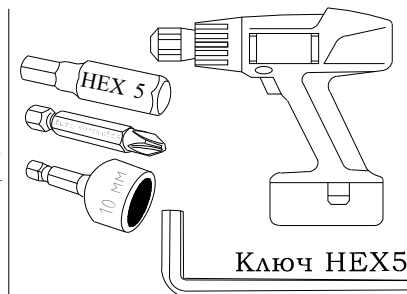
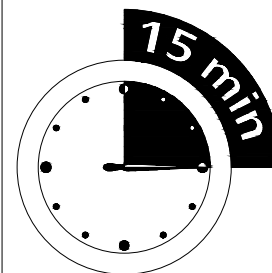
В целях улучшения и совершенствования продукции производитель оставляет за собой право вносить изменения в дизайн и конструктив товара!



7



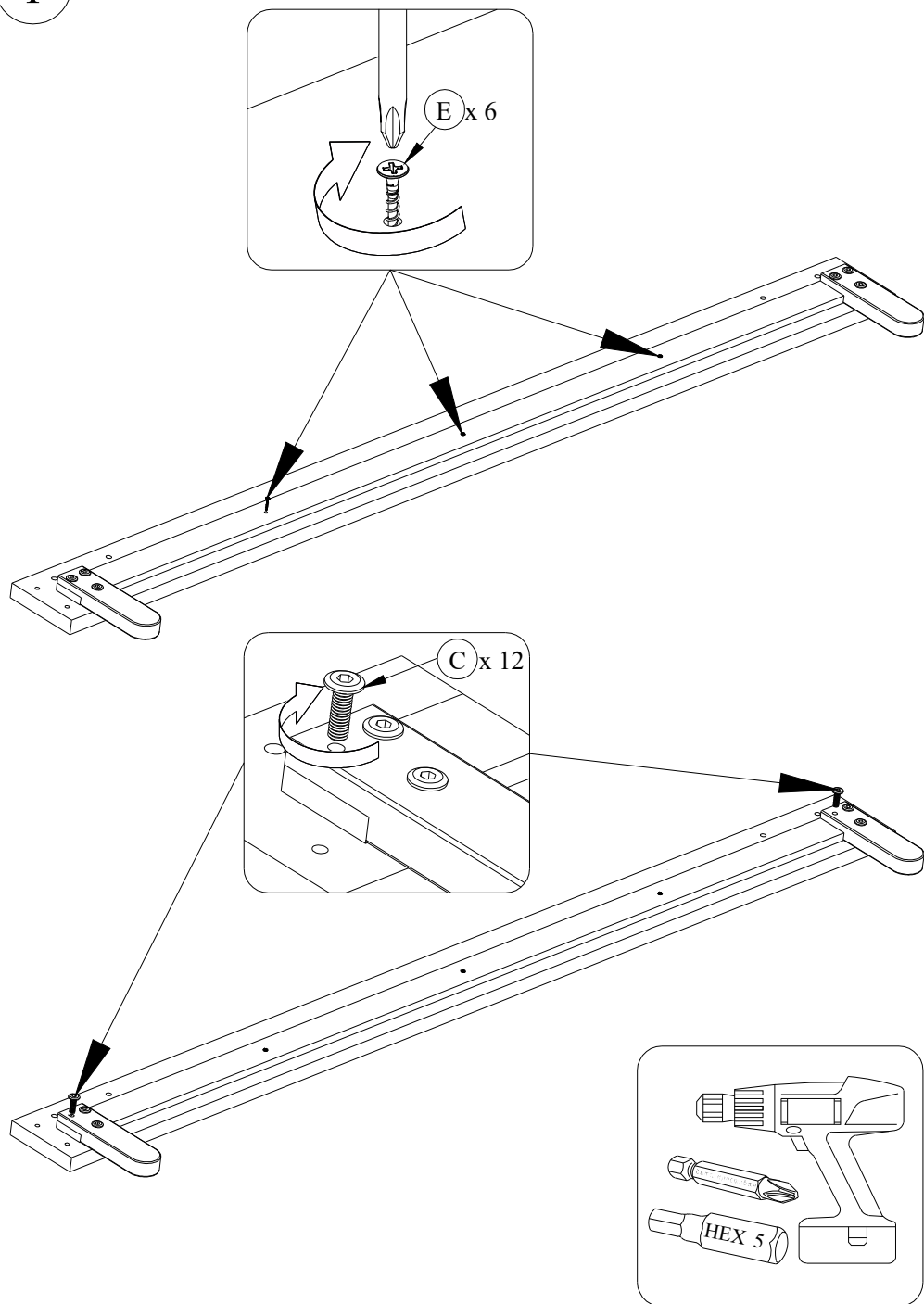
# Инструкция по сборке



## Фурнитура

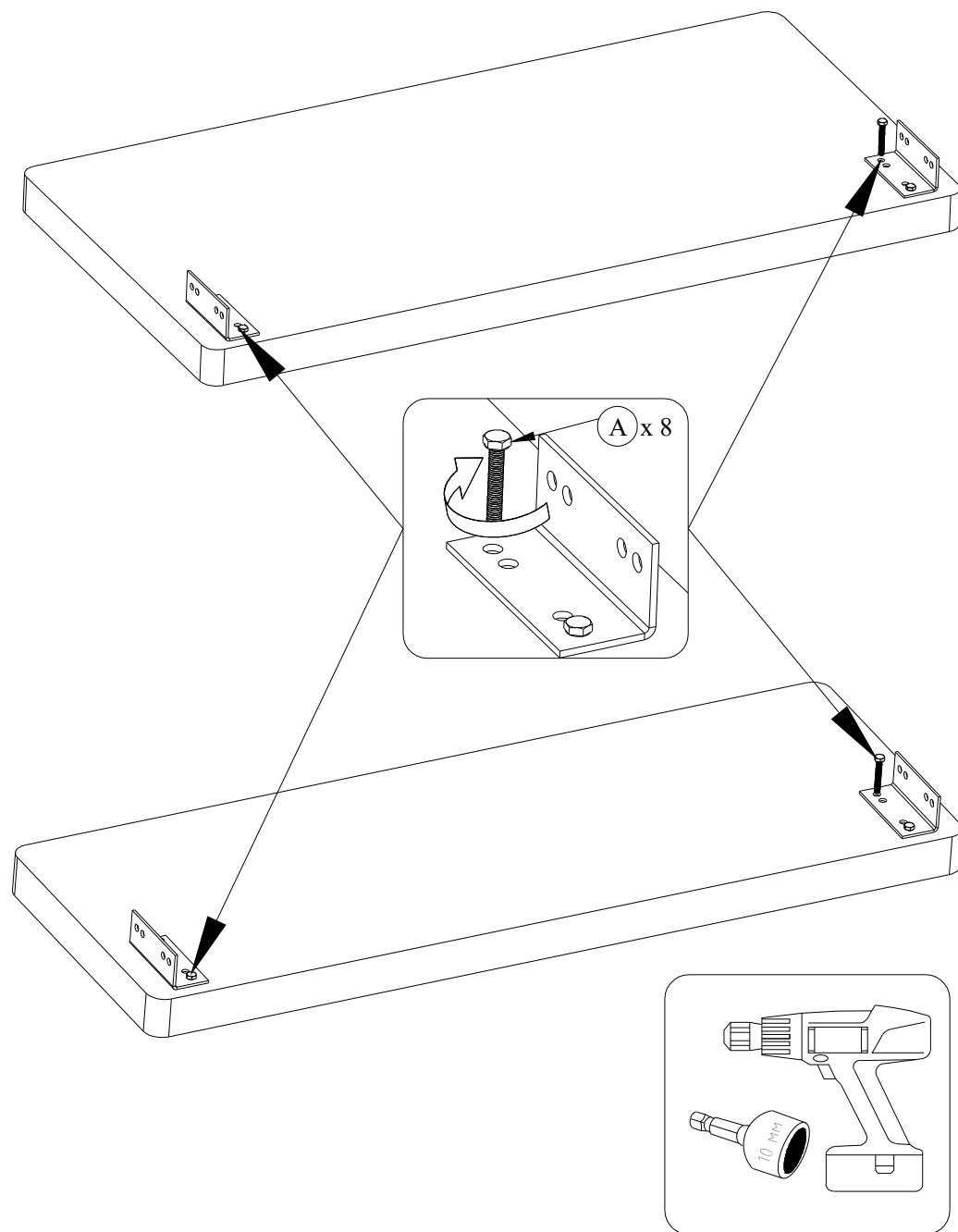
<b>A</b> × 8 	<b>B</b> × 8 	<b>C</b> × 20 	<b>D</b> × 4 
- Болт 6x50	- Болт 6x35	- Винт 8x60 DIN 7420	- Винт 6x20 потай
<b>E</b> × 12 	<b>F</b> × 4 	<b>G</b> × 4 	<b>H</b> × 4 
- Саморез 3,5x32	- Уголок 508	- Зацеп Дженкс	- Опора массив T 076 215mm
<b>I</b> × 4 			
- Подкладка фетр			

1



4

6



5