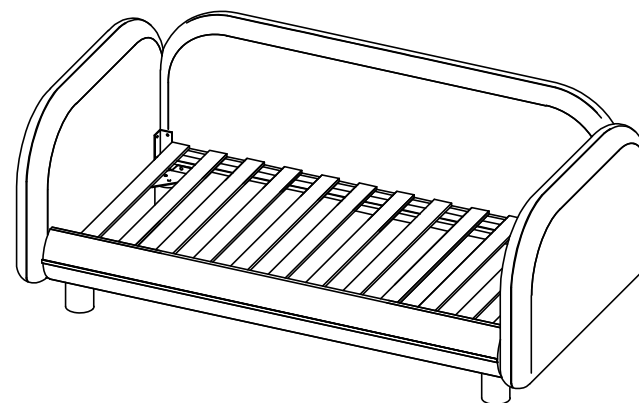
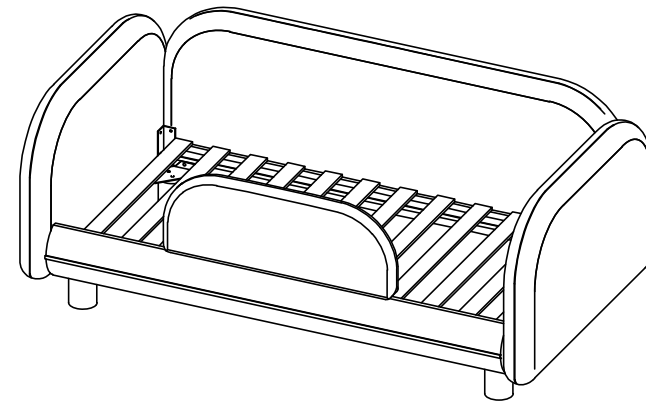


Дебби

кровать



divan.ru

Паспорт изделия ГОСТ 19917-2014

Уважаемый покупатель!

После того как изделие было изготовлено, оно проделало большой путь, чтобы встретиться с Вами!

Перед использованием изделия, после удаления упаковки, пожалуйста, придайте мягким элементам оригинальную форму (слегка похлопывая, придайте им правильную форму, разгладьте складки, проводя руками по поверхности).

Описание, размеры и конструктивные особенности изделия

Наименование модели:	Кровать Дебби
ГАБАРИТНЫЕ РАЗМЕРЫ в мм (допуск ± 10 мм):	
- Д*Г*В	1830*1000*720
- спальное место -	1600*800
- высота спального места (по царгам боковым)	300
КОНСТРУКЦИЯ и МАТЕРИАЛЫ:	
- механизм/ тип раскладывания -	нет
- материал каркаса -	Фанера, ДСП, ДВП
- конструктив спинки, подлокотников, царги -	Каркас + ППУ
- вес, кг (с бортиком / без бортика) -	53,7 / 58,6
- дополнительные опции -	бортик

В целях улучшения и совершенствования продукции производитель оставляет за собой право вносить изменения в дизайн и конструктив товара!

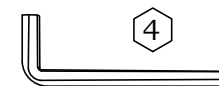
Сборка 9 Для кроватей, с опцией Бортик

Комплектация кровати Бортиком - является дополнительной опцией. В основной комплектации бортика нет.

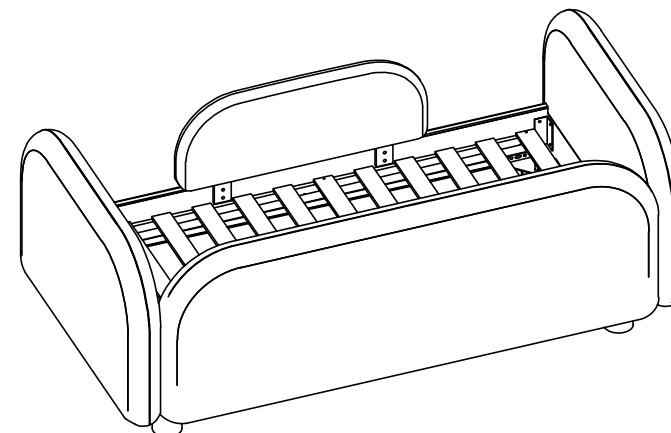
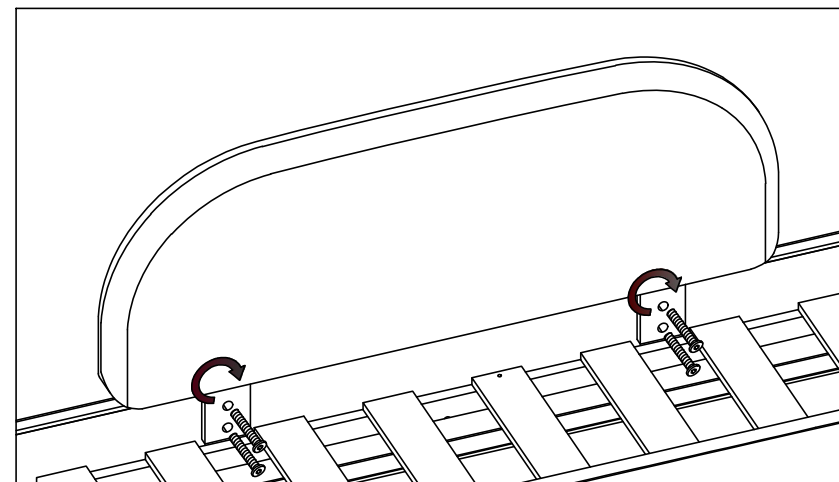
Выкрутить из царги винты, установленные на фабрике. Их не использовать.

Установить бортик на царгу .

Использовать винты из пакета с фурнитурой.

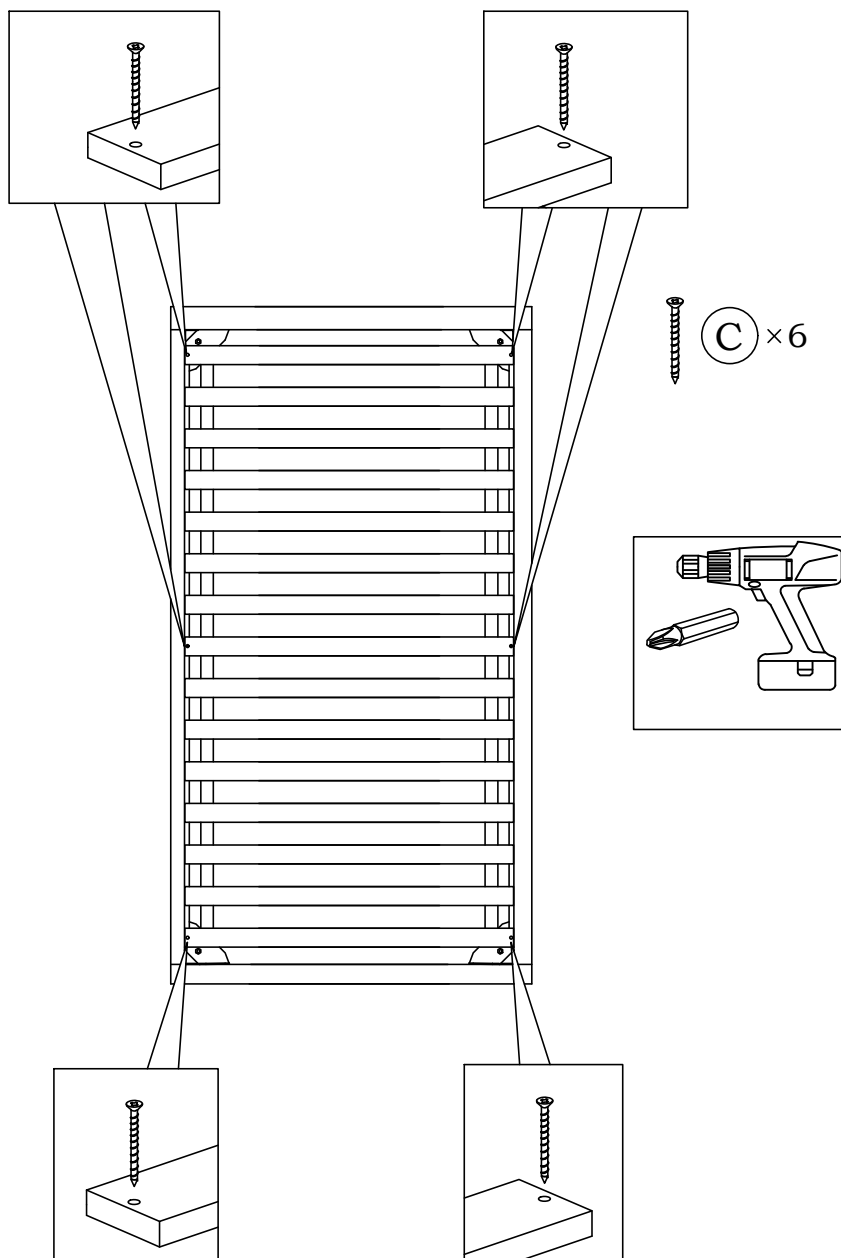


ⓓ × 4



Сборка 8

На некоторых ламелях есть сквозные отверстия.
Закрепить с помощью саморезов эти ламели к планкам царг.

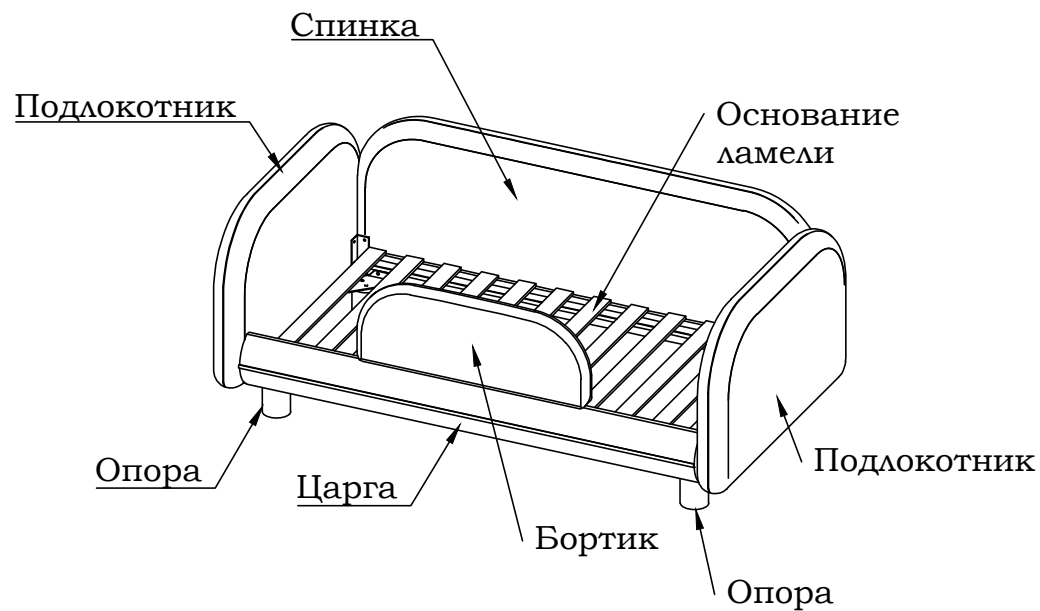


Комплектность кровать Дебби :

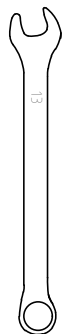
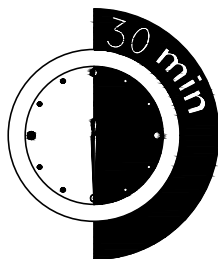
- упаковка 1 - Подлокотники
- упаковка 2 - Спинка, царга
- упаковка 3 - Основание / ламели
- упаковка 4 - Фурнитура, опоры

Комплектность кровать Дебби с бортиком :

- упаковка 1 - Подлокотники, бортик
- упаковка 2 - Спинка, царга
- упаковка 3 - Основание / ламели
- упаковка 4 - Фурнитура, опоры



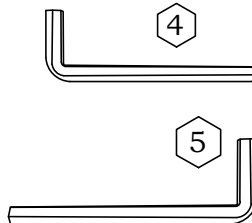
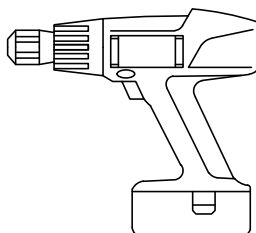
Инструкция по сборке



4



5

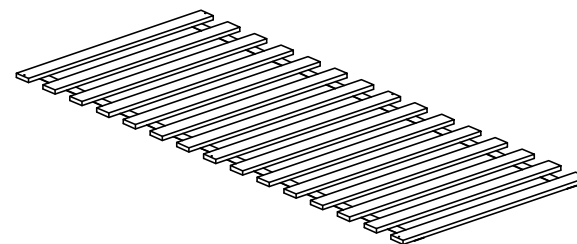


Установочные винты вкручены в детали кровати на фабрике. Для сборки нужно использовать их (выкрутить и использовать).

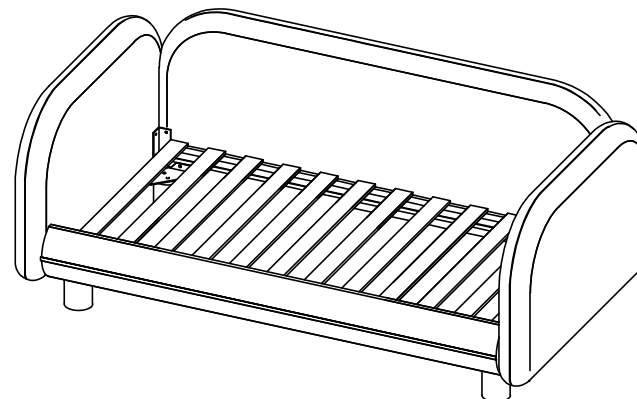


Сборка 7

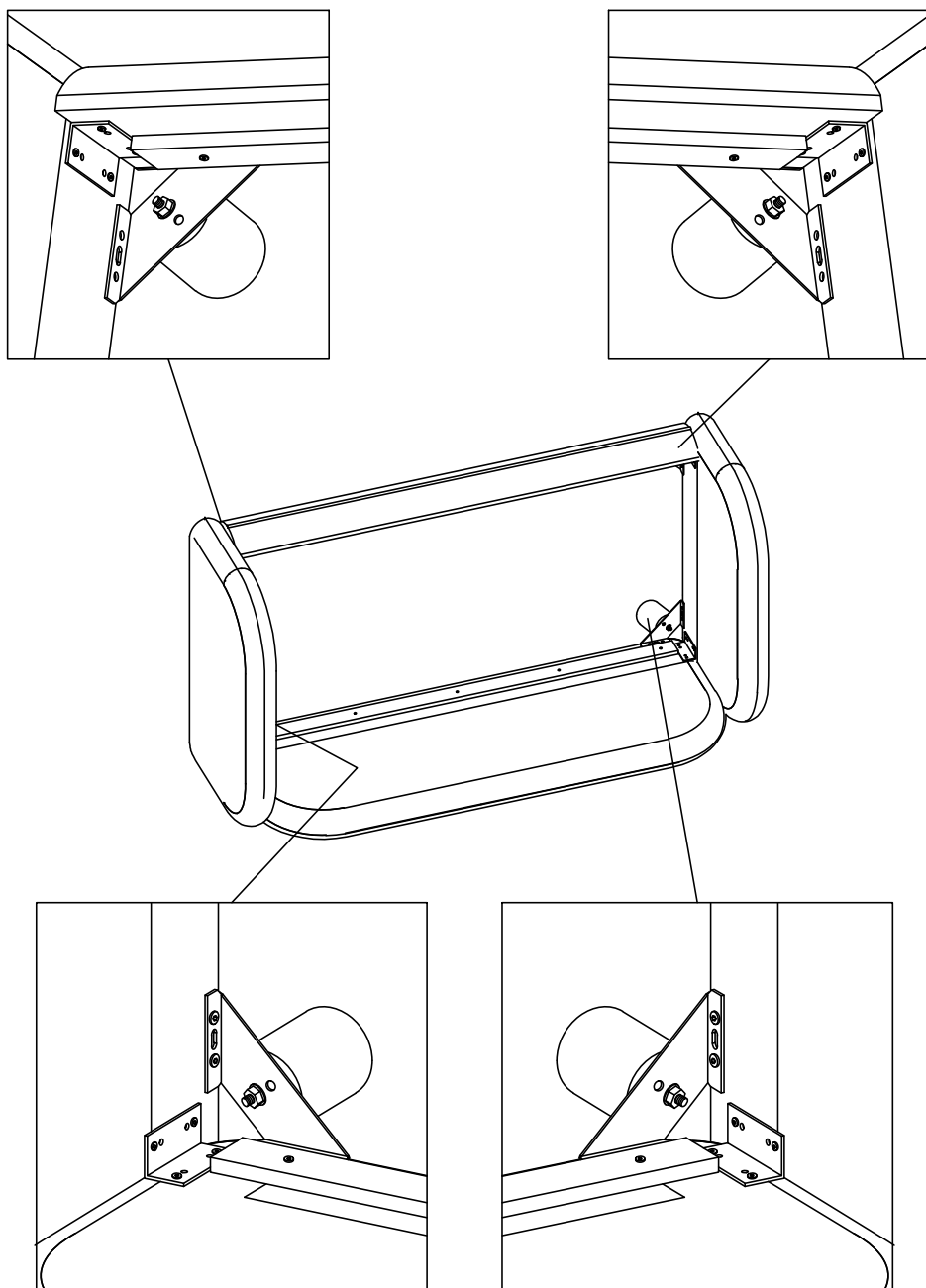
Установка основания под матрас. Ламели на стропе.



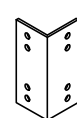
Разложить на планки царг ламели на стропях.



Сборка 6 Продолжение

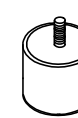


Фурнитура



Ⓐ × 4

Уголок 508-ой



Ⓔ × 4

Опора Т039 130мм (массив)



Ⓑ × 4

Уголок Ферро



Ⓕ × 4

Гайка М8 для опор



Ⓒ × 6

Саморез 3,5*32 мм



Ⓖ × 4

Шайба М8*25 для опор

в комплектации с Бортиком



Ⓓ × 4

Винт М6х35 DIN7420 *



Ⓗ × 4

подкладка фетровая



× 1

Ключ шестигранный



× 1

Ключ шестигранный

Фурнитура, установленная на фабрике



Ⓚ × 12

Винт М6х40 DIN7420



Ⓜ × 4 (8) *

Винт М6х20 DIN7420



Ⓛ × 12

Винт М8х35 DIN7420



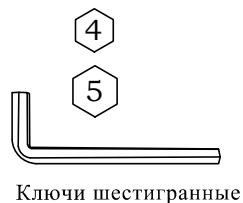
Ⓝ × 4

Винт М8х20 DIN7420

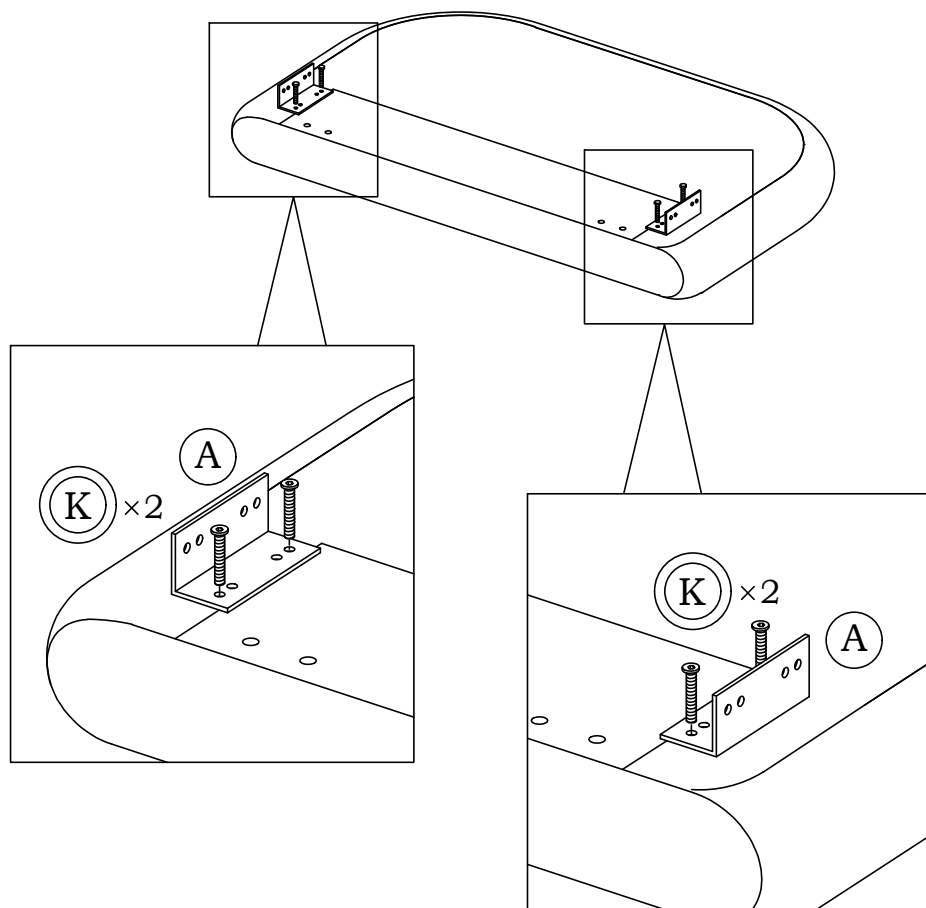
* - в комплектации с Бортиком

Сборка 1

1.1. Положить подлокотники кровати на пол.
Выкрутить все винты, установленные на фабрике.
Далее использовать их же.

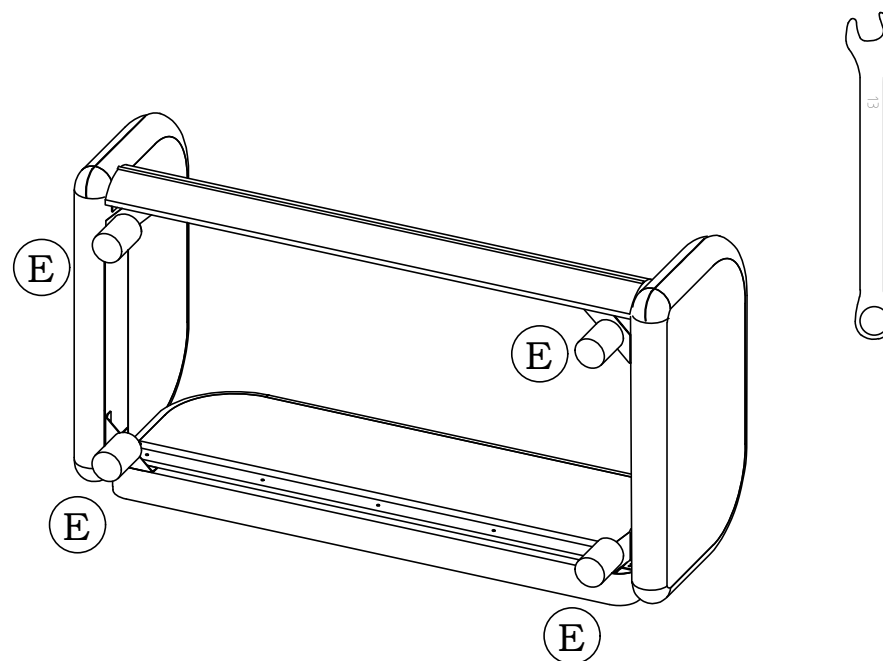
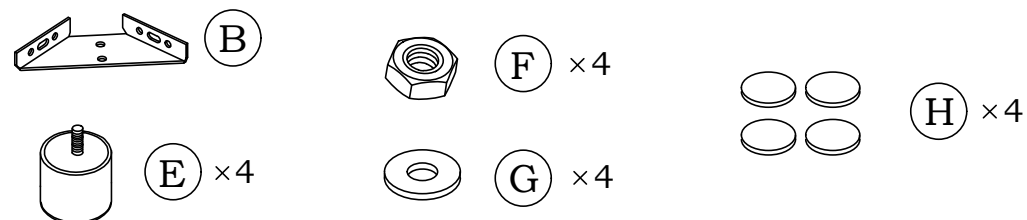


1.2. Установить на два подлокотника уголки



Сборка 6

Распаковать опоры. Установить их на металлические уголки (B)
Перед накручиванием гайки на шпильку
надеть шайбу. Гайки затянуть ключом на 13.



Можно наклеить на нижнюю сторону опор
фетровые подкладки.

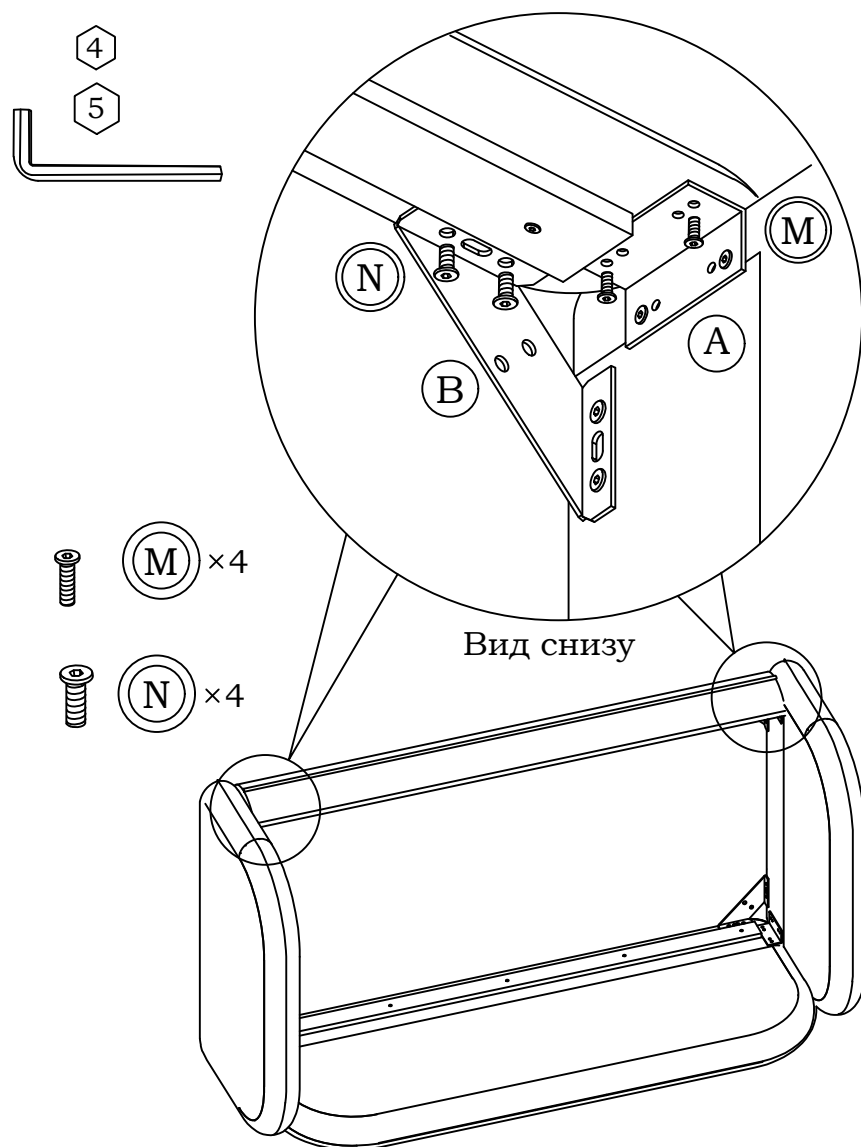
Сборка 5

Царгу установить на подлокотники.

Предварительно выкрутить из царги винты, кроме тех, которыми прикручена планка из фанеры.

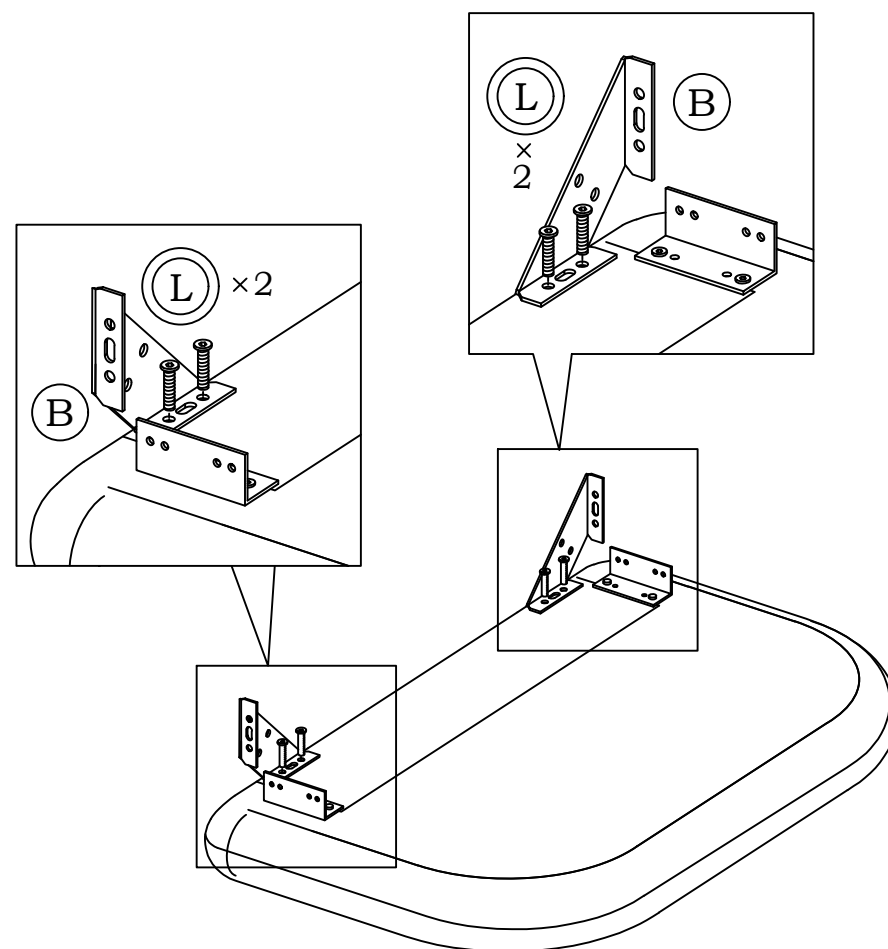
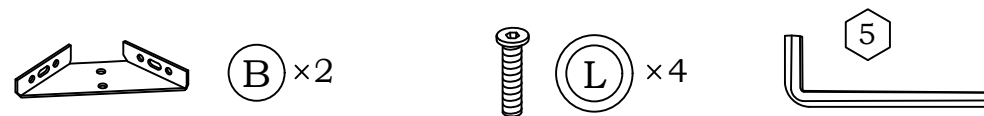
Совместить отверстия в уголках с отверстиями в царге.

Винты устанавливать снизу.



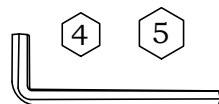
Сборка 2

Установить на два подлокотника уголки (B)

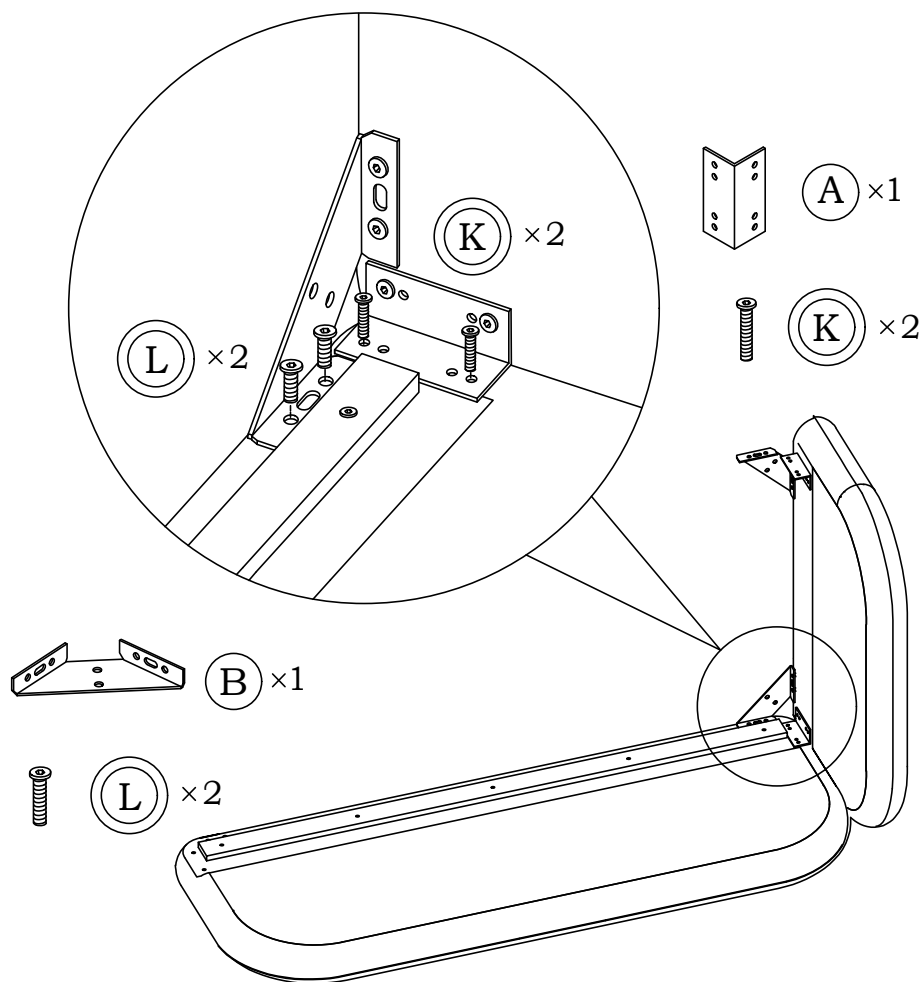


Сборка 3

Положить Спинку на пол.
Выкрутить винты, кроме тех, которыми прикручена планка из фанеры.



Подлокотник поднять в вертикальное положение, поставить рядом со спинкой. Совместить отверстия в уголках с отверстиями в спинке. Использовать винты, которые были выкручены.



Сборка 4

Второй подлокотник в вертикальном положении поставить рядом со спинкой.
Совместить отверстия в уголках с отверстиями в спинке.
Использовать винты, которые были выкручены.

