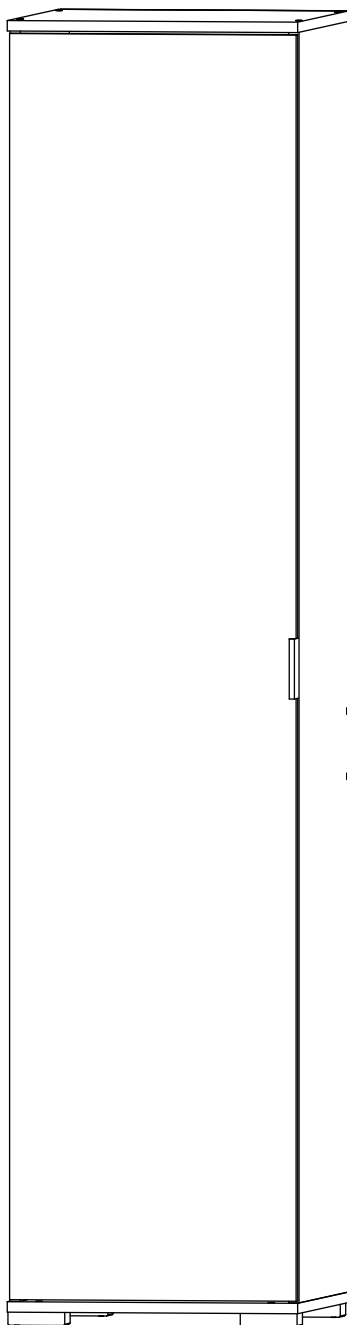


Инструкция по сборке типовая

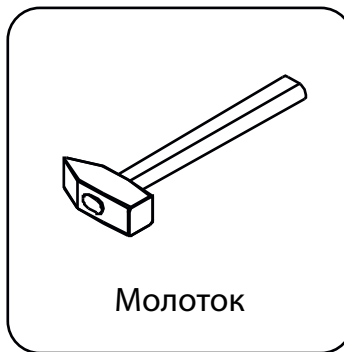
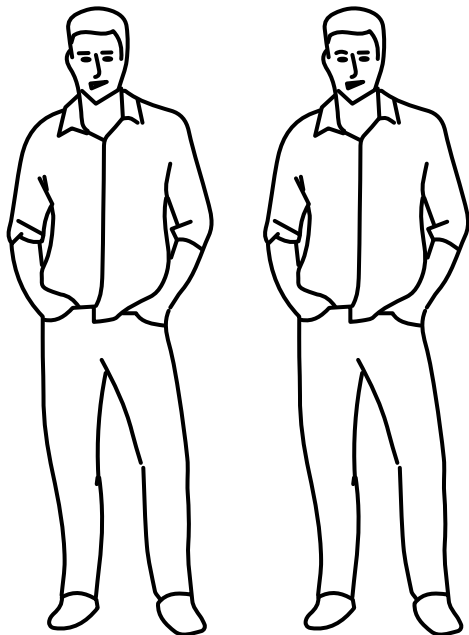
Стелла

Шкаф распашной 1 дверь



divan.ru
интернет-магазин мебели

Инструмент (в комплект не входит)



Сборку изделия производить на ровном полу, застеленном материалом, предотвращающем порчу деталей, и согласно данной инструкции.

Перед сборкой изделия необходимо внимательно ознакомиться с инструкцией, проверить в соответствии с настоящей инструкцией количество деталей и фурнитуры, определить положение деталей в изделии по схеме сборки.

Детали необходимо закреплять прочно, не допуская их качания. При сборке следует избегать неосторожных ударов и излишних усилий.

Настоятельно рекомендуем доверить сборку изделия профессиональным сборщикам мебели.

Сохранность и долговечность мебели зависят от эксплуатации и ухода за ней.

1. Не рекомендуется:

- устанавливать изделия вблизи отопительных приборов;
- содержать изделия в сырых не отапливаемых помещениях;
- ставить на поверхности полок, горизонтальных щитов горячие предметы;
- оставлять без надобности двери открытыми, ящики выдвинутыми.

2. Необходимо:

- лицевые поверхности беречь от механических повреждений, т.к. их ремонт в домашних условиях почти невозможен;
 - предохранять изделия от попадания на них кислот, щелочей, различных растворителей; облитое место следует немедленно вытереть сухой мягкой тканью;
- протирать изделия мягкой, сухой тканью; при этом допускается использование только специальных составов для ухода за мебелью.

Внимание!

В связи с постоянным совершенствованием и модернизацией продукции предприятие оставляет за собой права вносить изменения в конструкцию без предварительного оповещения.

За механические повреждения, возникшие при транспортировке, сборке и хранении предприятие-изготовитель ответственности не несет.

В случае обнаружения производственных дефектов или недостачи элементов следует обращаться по месту приобретения мебели.

Перечень деталей

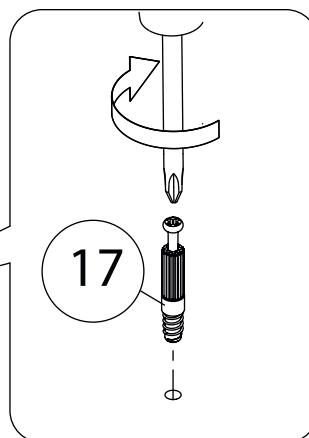
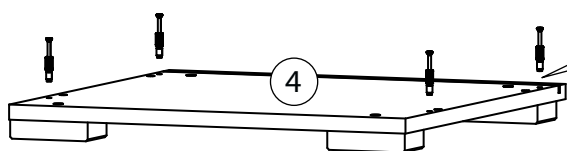
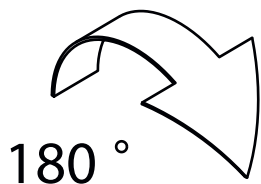
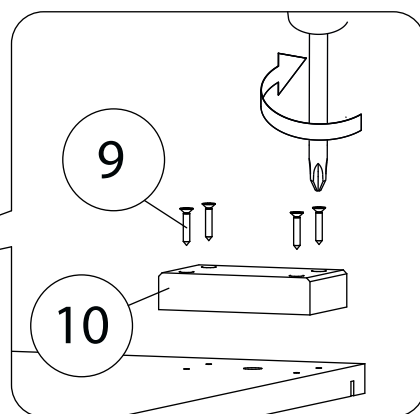
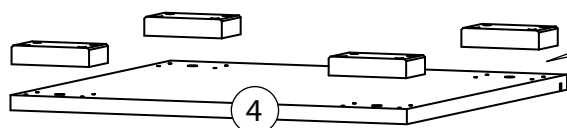
Поз.	Наименование	Кол-во	Поз.	Наименование
1	Бок правый	1	* 10	Фасад ящика
2	Бок левый	1	* 11	Задняя стенка ящика
3	Крыша	1	* 12	Бок ящика правый
4	Дно	1	* 13	Бок ящика левый
5	Горизонталь	1	* 14	Дно ящика
* 6	Ребро жесткости	1	* 15	Крыша блока ящиков
7	Фасад	1	* 16	Дно блока ящиков
8	Задняя стенка	1	* 17	Бок блока ящиков правый
* 9	Полка	1	* 18	Бок блока ящиков левый
			* 19	Планка

(* - Количество деталей в зависимости от комплектации)

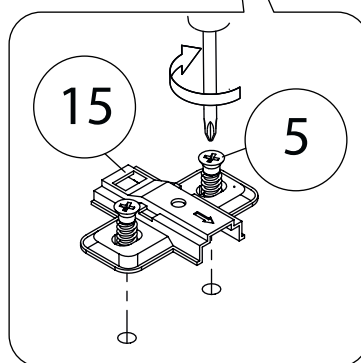
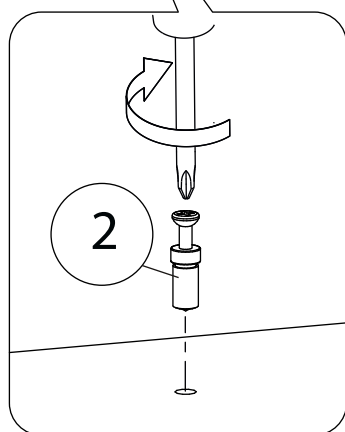
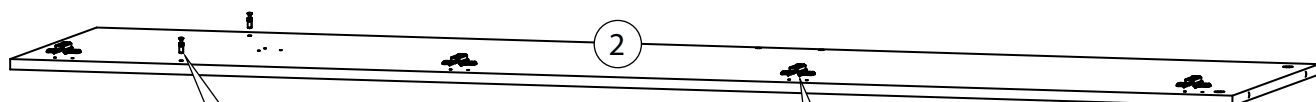
Фурнитура

1 Ручка	2 Винт для стяжки VB35	3 Стяжка VB35	4 Гвоздь 1,6x25	5 Евровинт 6,3x13	6 Евровинт 7x50
7 Закрутка для тех. отверстий D5 мм.	8 Ключ зиг-заг к шестиграннику	9 Саморез 3,5x16	10 Опора	11 Амортизатор самоклеющийся	12 Закрутка для эксцентрика
13 Закрутка самоклеющаяся	14 Штангодержатель	15 Петля накладная	16 Шкант бук	17 Шток эксцентрика	
18 Эксцентрик	19 Штанга	20 Штанга выдвигная	21 Мебельный навес	22 Шариковые направляющие	
23 Саморез 3,5x30	24 Фиксатор задней стенки	25 Полкодержатель			

1



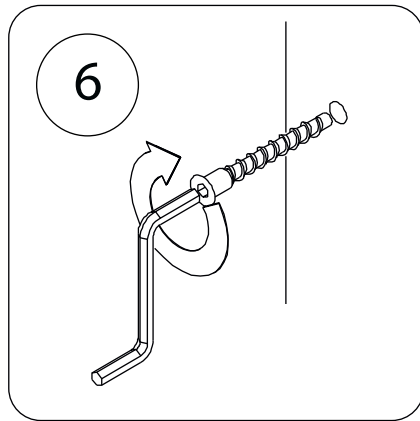
2




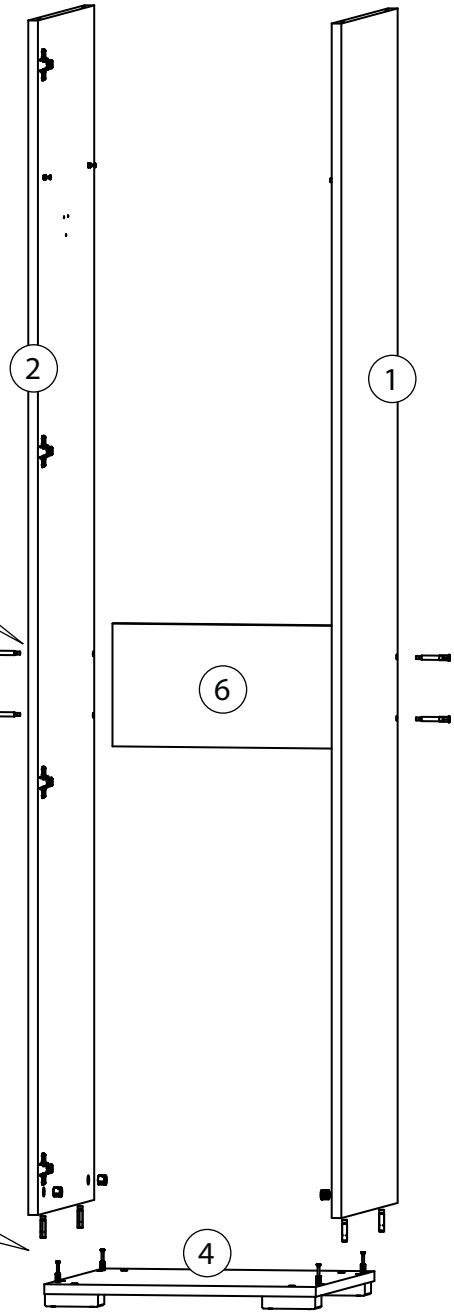
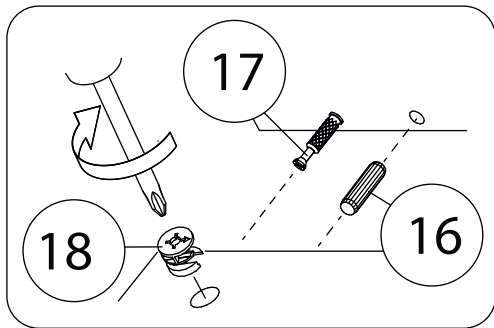
Боковина правая (1)
собирается аналогично.

Внимание! Расположение фасадов будет отличаться для право- и левосторонней сборок. Сверления в деталях позволяют собрать оба варианта, поэтому будьте внимательны и не располагайте фурнитуру в не задействованных в вашем варианте сборки отверстиях.

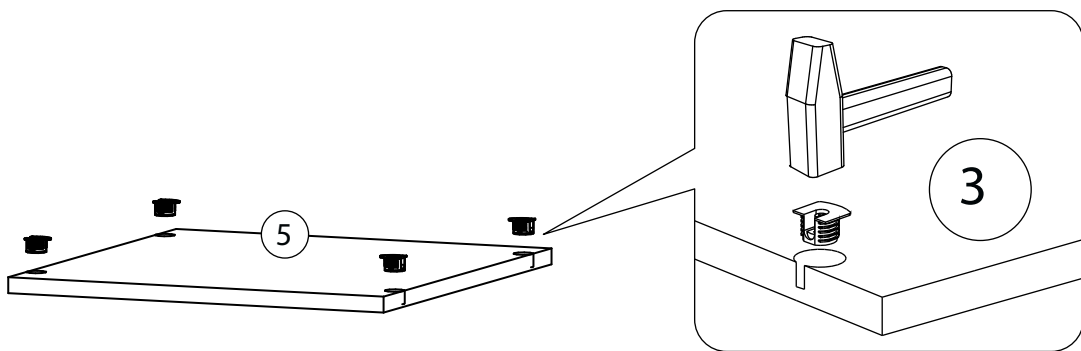
3



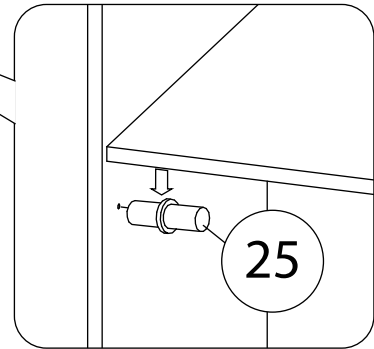
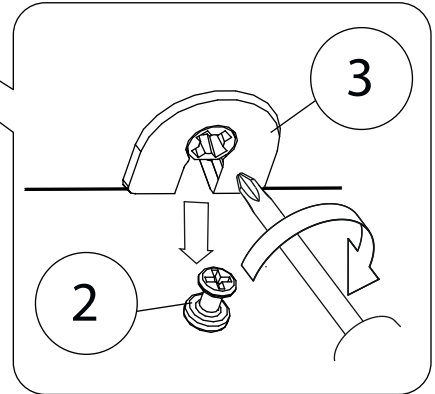
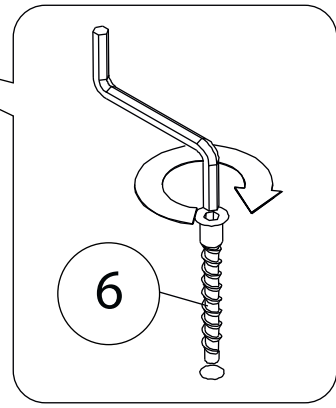
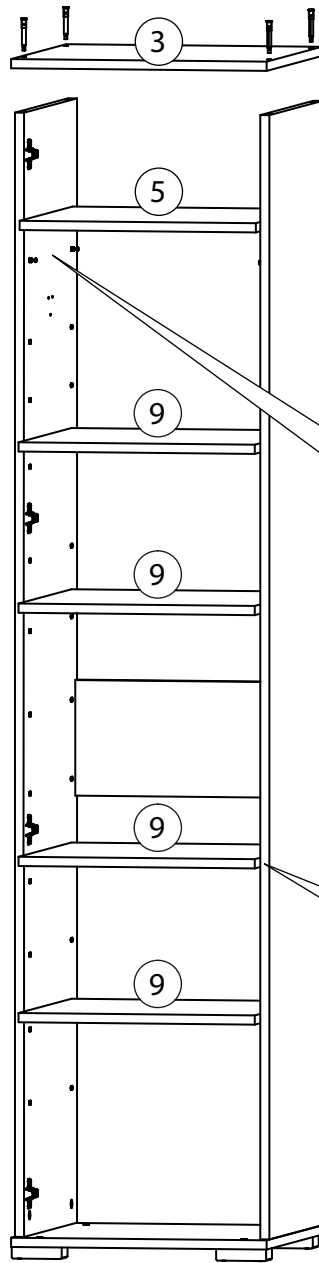
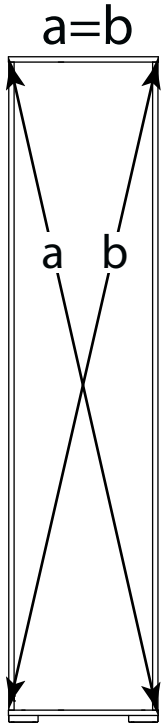
 Стрелка должна указывать на входящий шток!



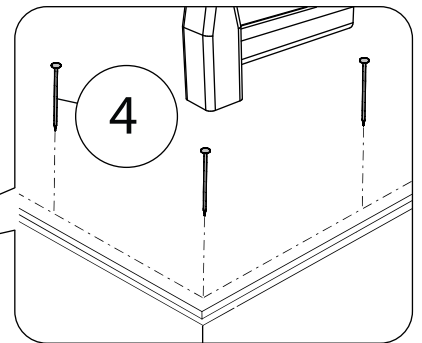
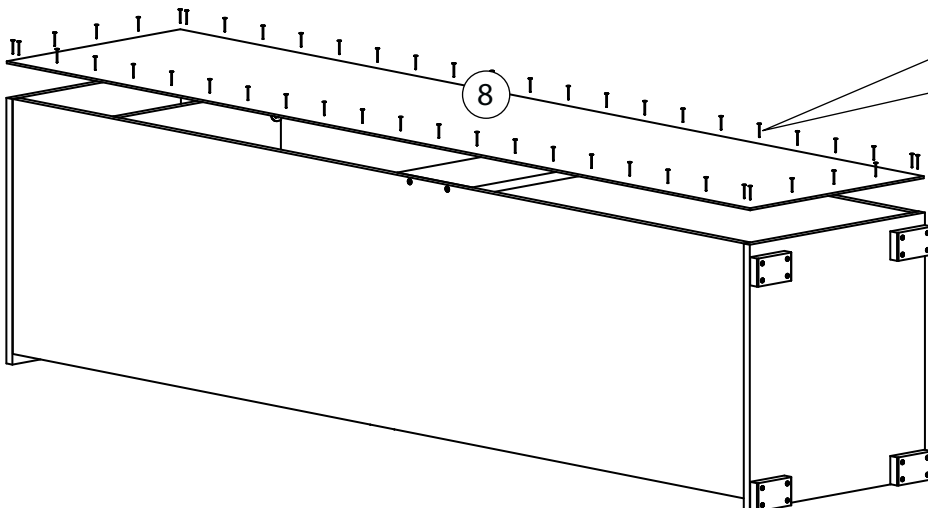
4



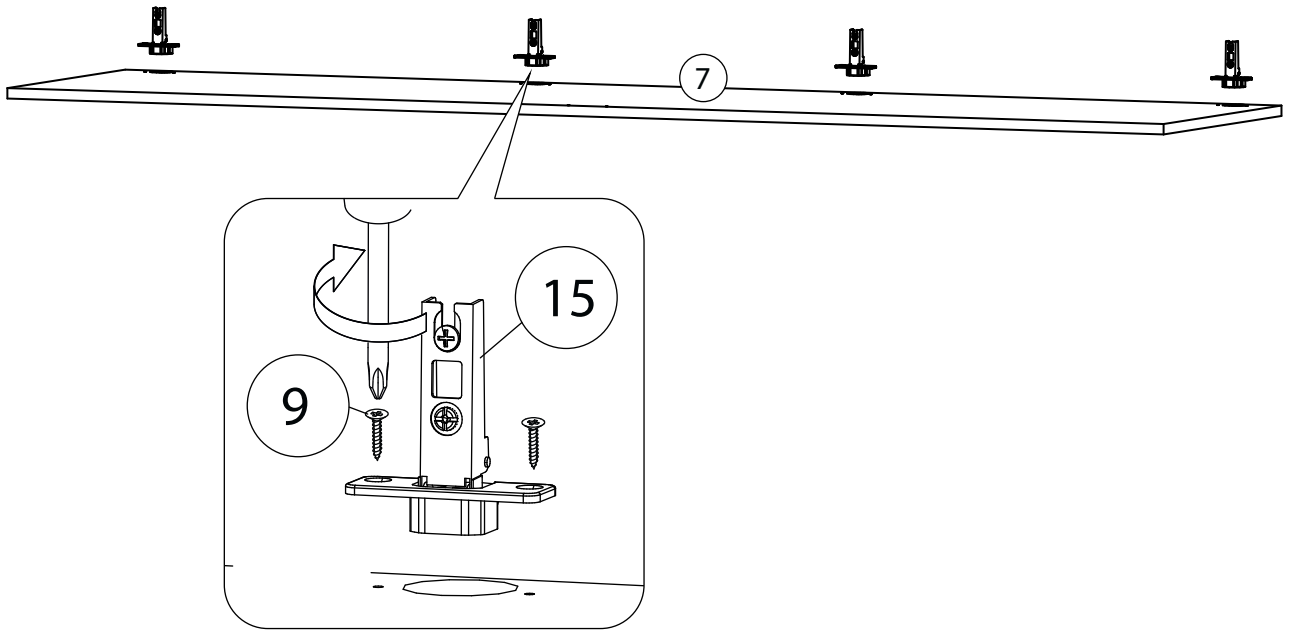
5



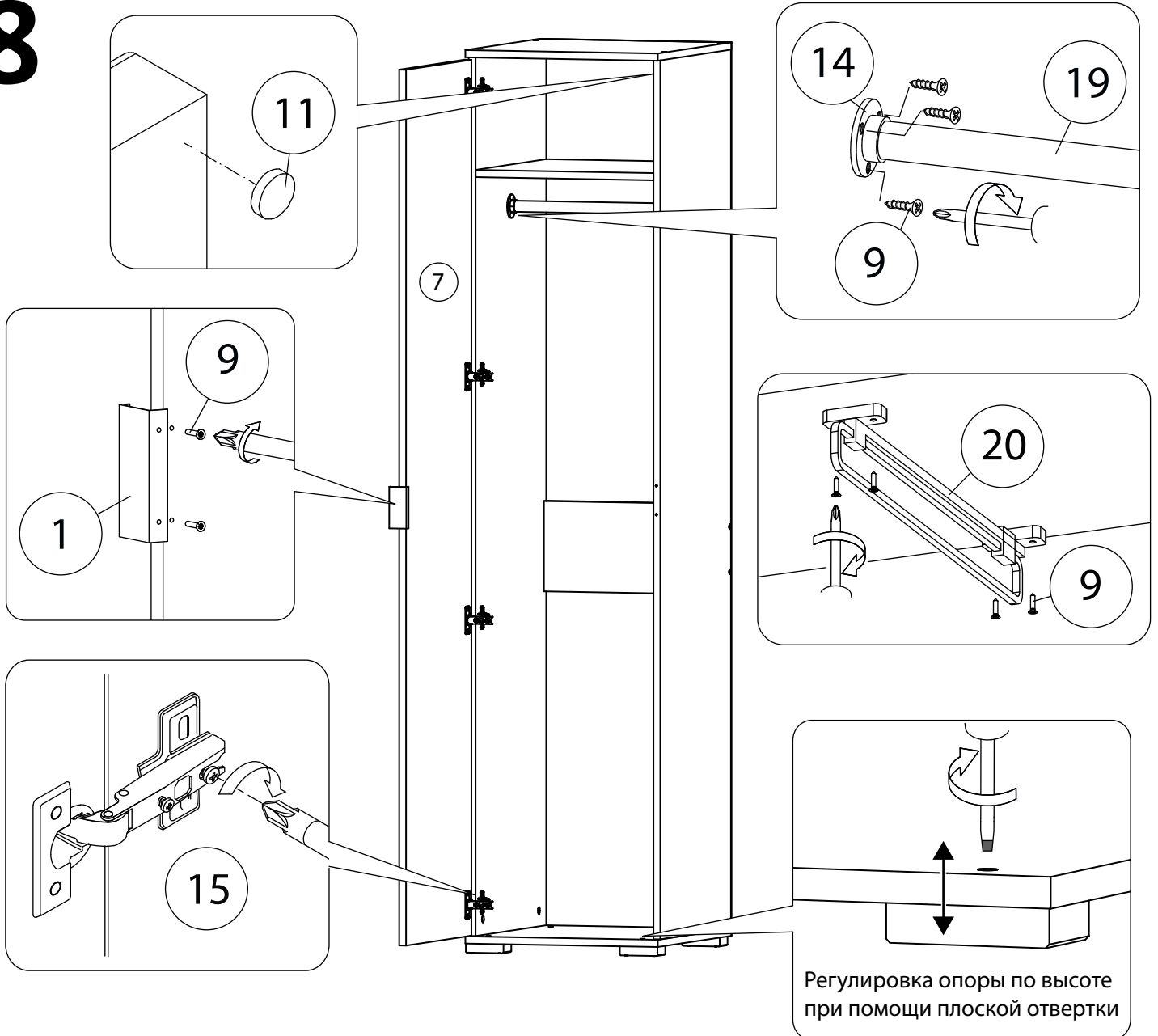
6



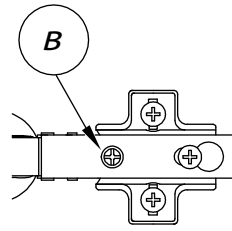
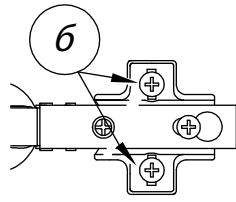
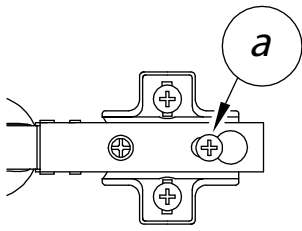
7



8

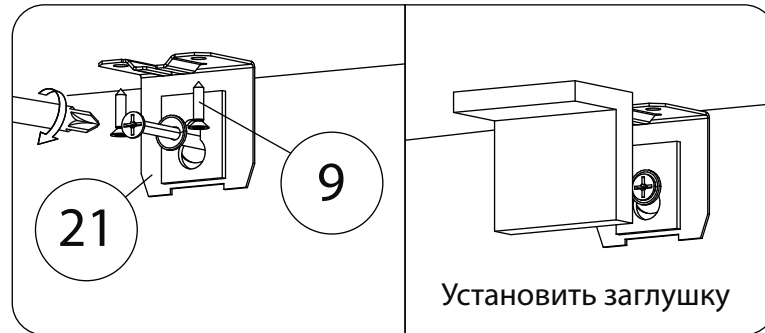


Регулировка петель



а - регулировка расстояния между дверью и корпусом
б - регулировка положения двери по-вертикали
в - регулировка положения двери по-горизонтали

Установка мебельного навеса

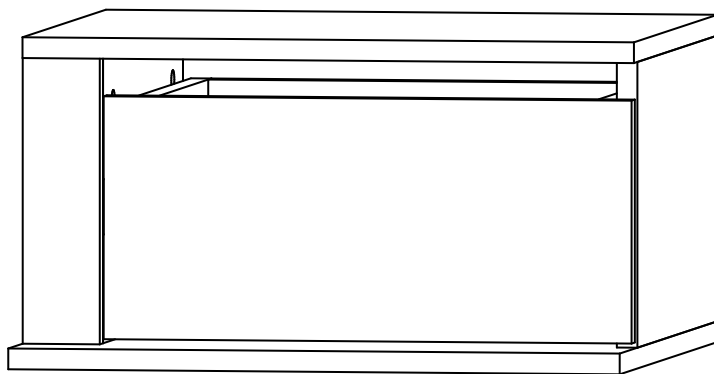


Опрокидывание мебели может привести к серьёзным телесным повреждениям. Рекомендуем зафиксировать изделие к стене при помощи мебельного навеса (21) для предотвращения его опрокидывания. Материалы стен различаются, поэтому крепежные средства не прилагаются. Используйте крепежные средства, подходящие для материала стен в Вашем доме. Для выбора крепежных средств обратитесь в специализированный магазин.

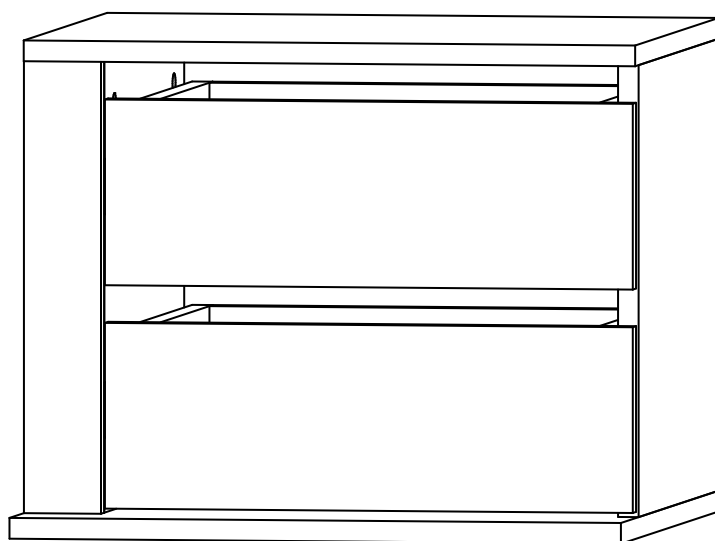
Все видимые части крепежа закрываются заглушками.

WOODCRAFT

Типовая инструкция по сборке Блок ящиков для шкафов с распашными дверьми

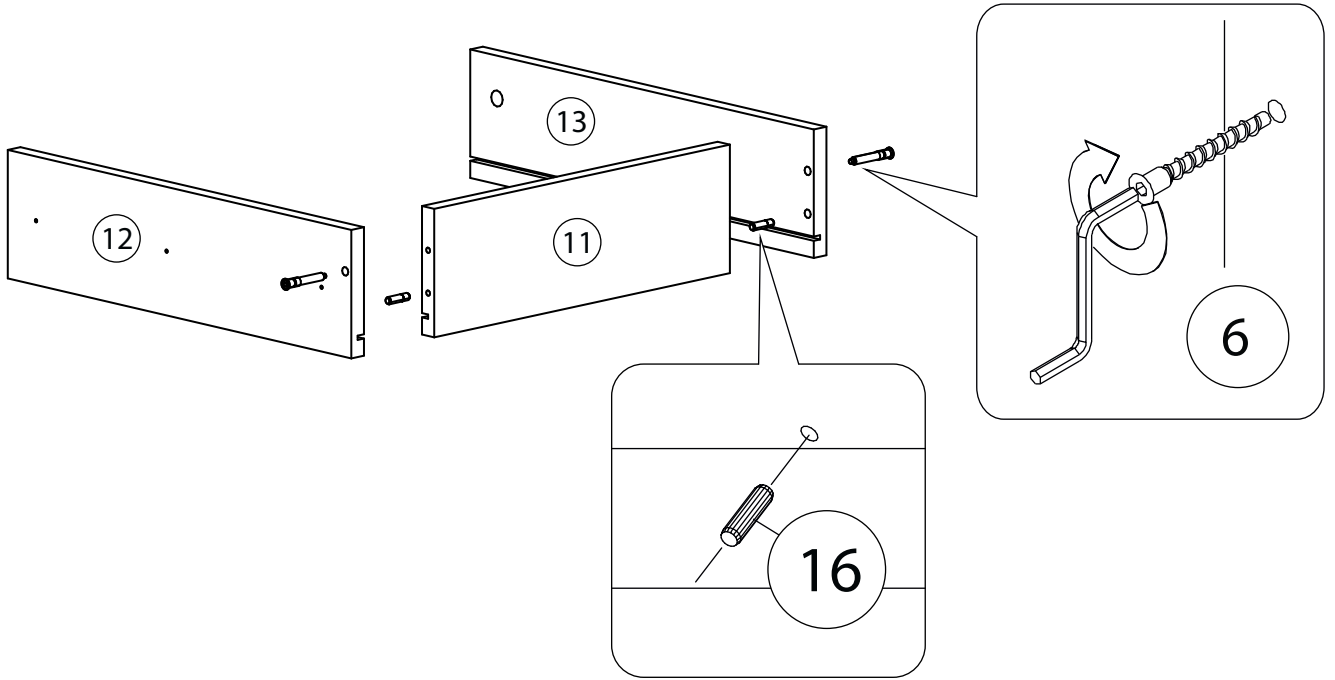


Вариант №1

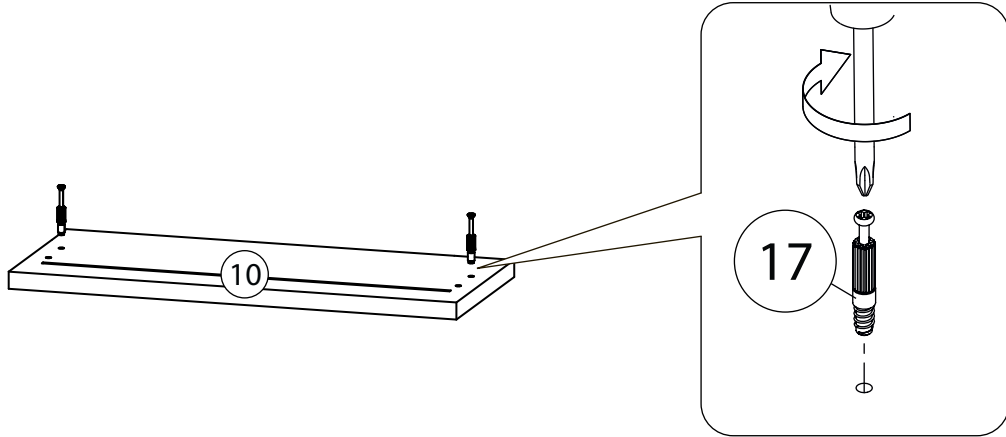


Вариант №2

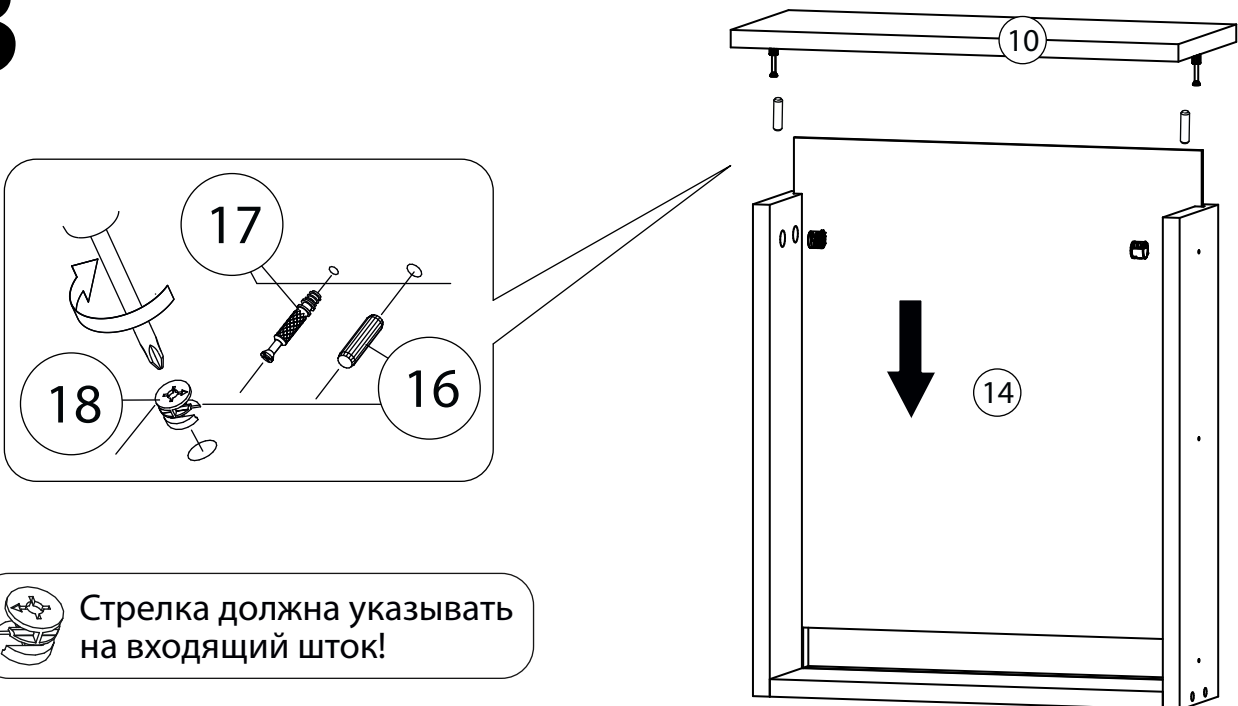
1



2

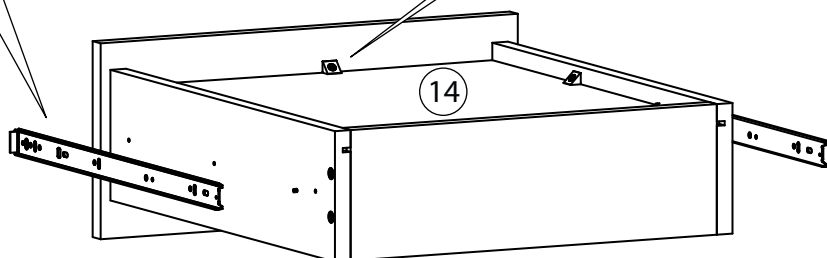
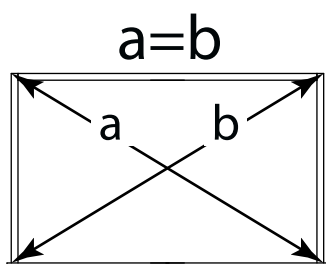
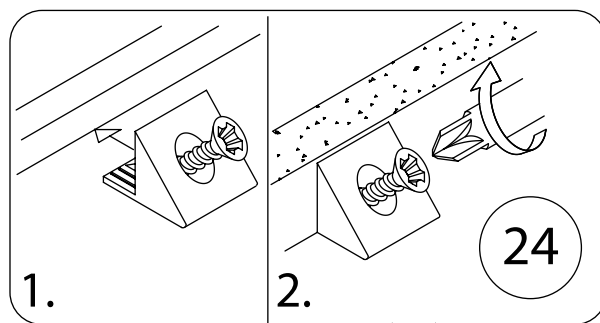
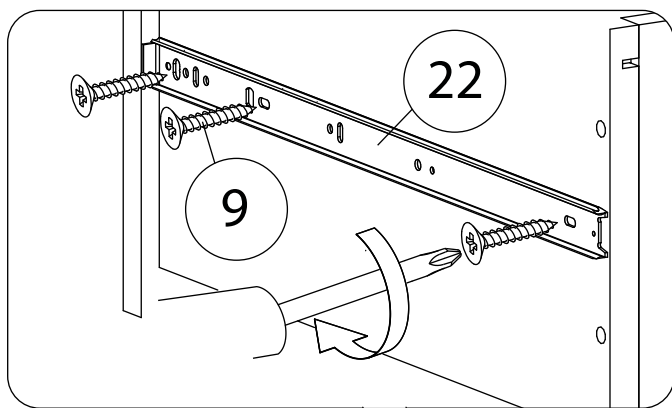


3

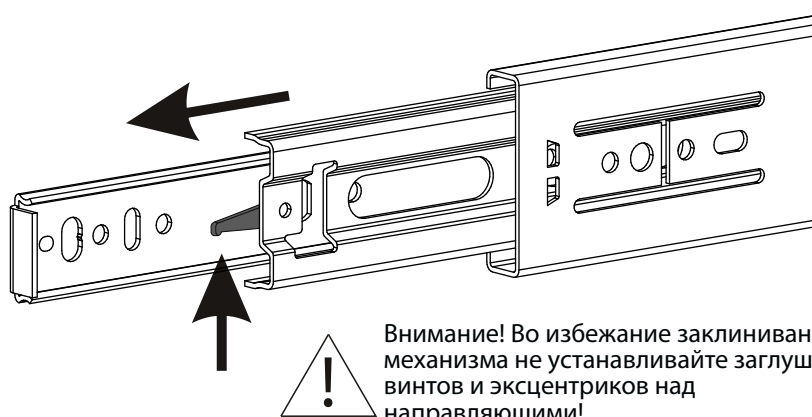


Стрелка должна указывать на входящий шток!

4



В отдельных случаях, наметки для направляющих могут не совпадать. В этом случае, нужно придерживаться горизонтали, на которой уже есть наметки и установить направляющие вручную.

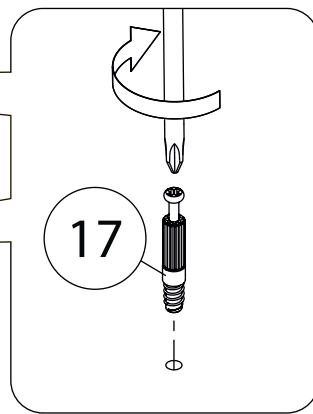
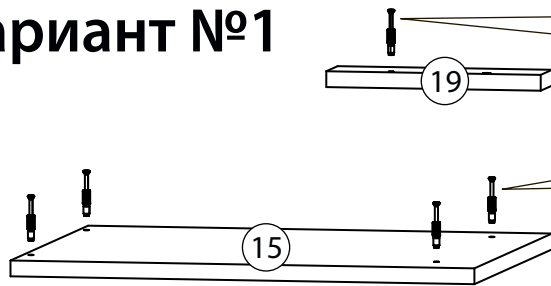


Внимание! Во избежание заклинивания механизма не устанавливайте заглушки винтов и эксцентриков над направляющими!

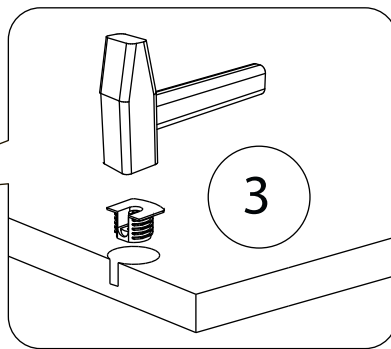
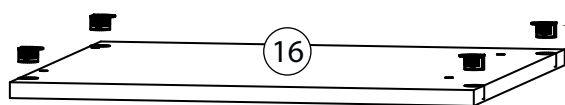
Схема установки шариковых направляющих.

Для установки шариковых направляющих в изделие необходимо разъединить их на две части. Широкая часть устанавливается на боковую стенку каркаса, а узкая на боковую стенку выдвижного ящика. Разъединение производится путем нажатия на пластиковый рычажок при выдвижении узкой части направляющей (смотри рисунок). Если направляющие крепятся на одной боковине с двух сторон, то саморезы необходимо крепить в разные отверстия направляющей. Для регулировки выкатных ящиков по высоте необходимо крепить узкую часть направляющей через ее овальные отверстия.

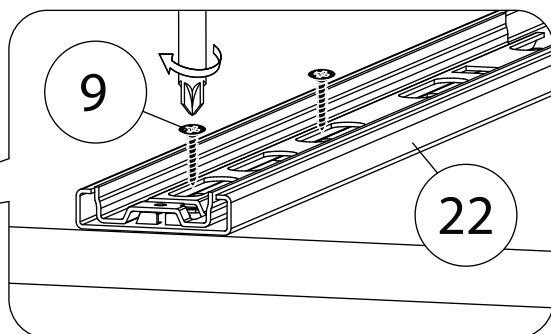
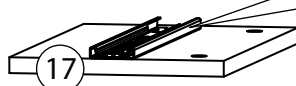
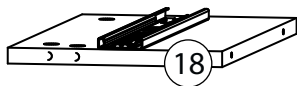
5.1 Вариант №1



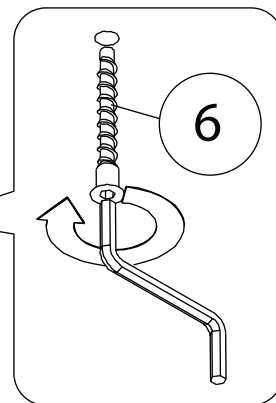
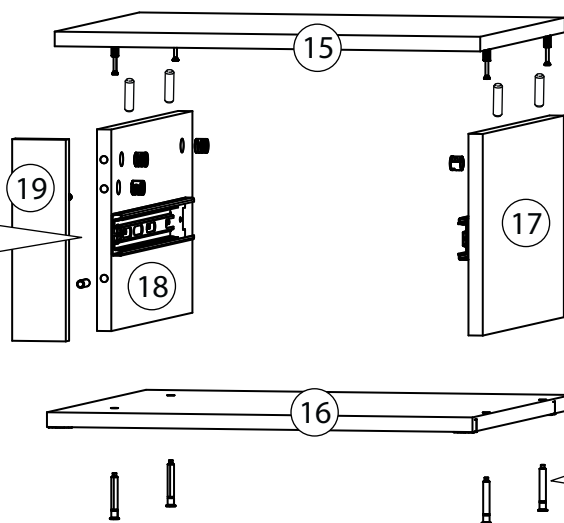
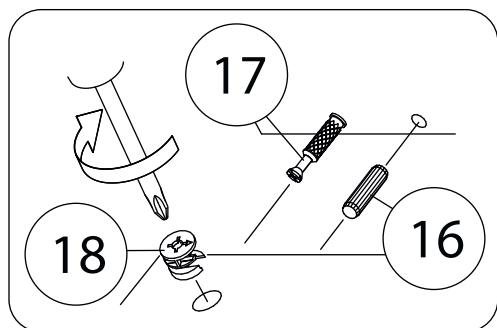
6.1



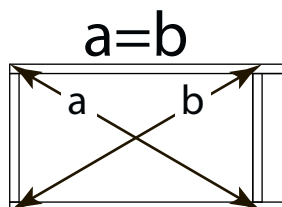
7.1



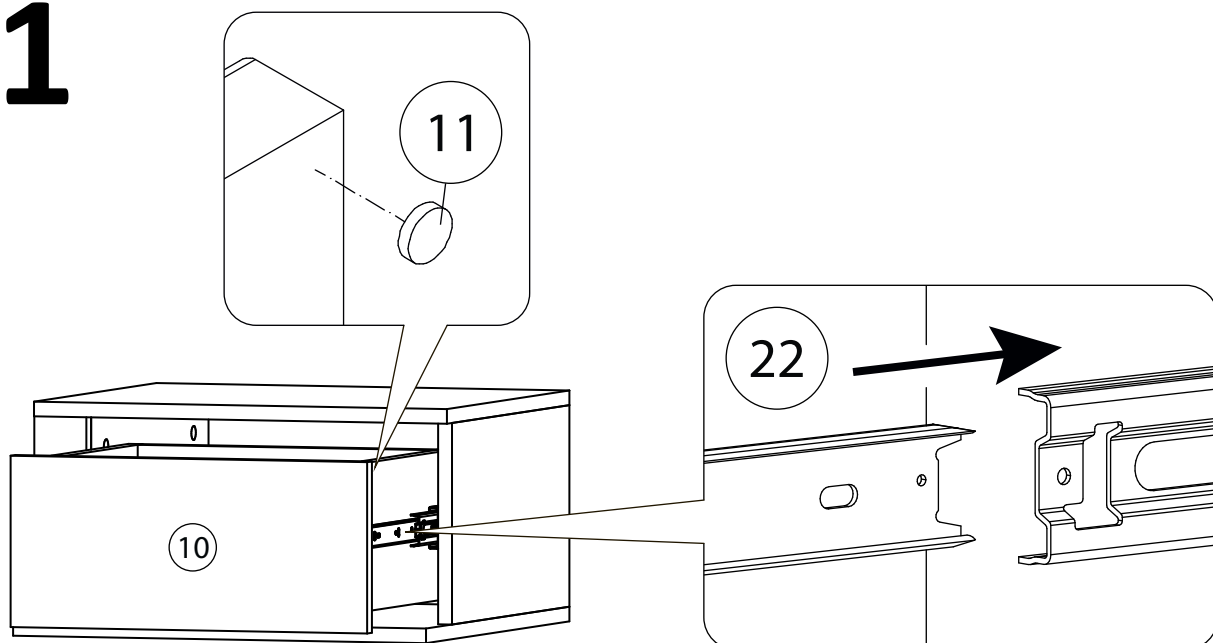
8.1



Стрелка должна указывать на входящий шток!

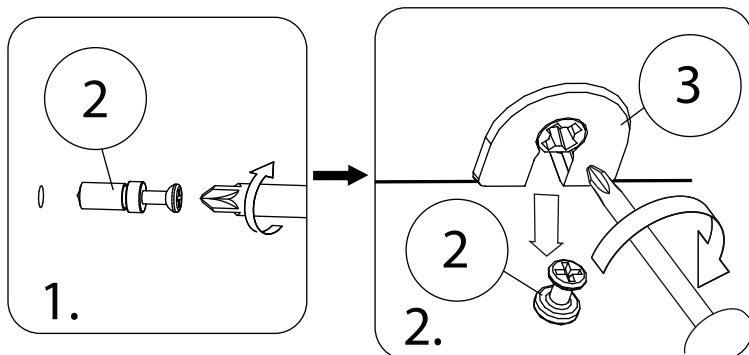


9.1

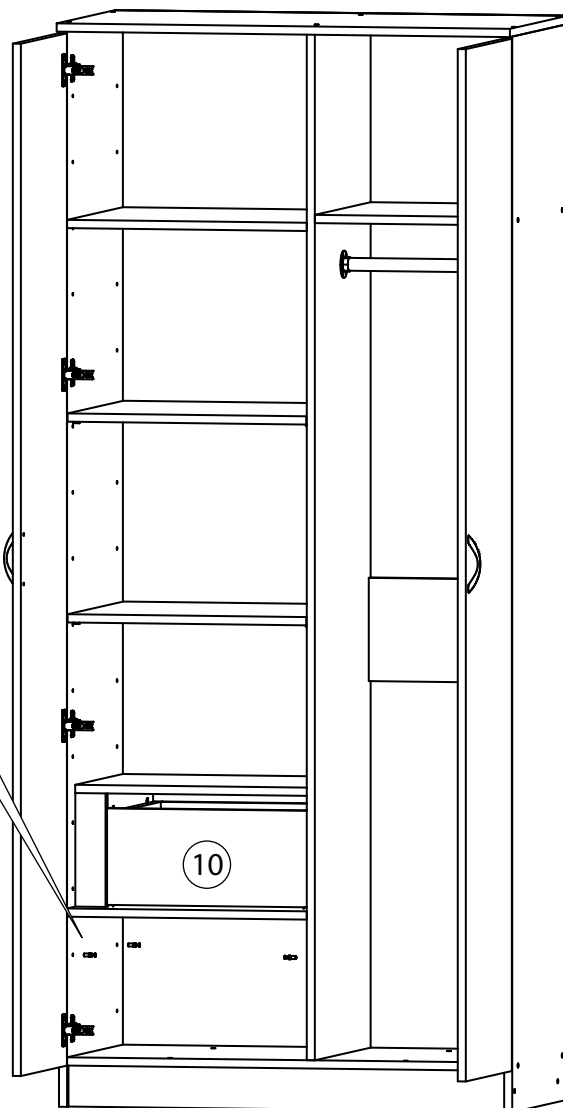


10.1

Установка блока ящиков в проём шкафа производится при помощи стяжек VB 35.

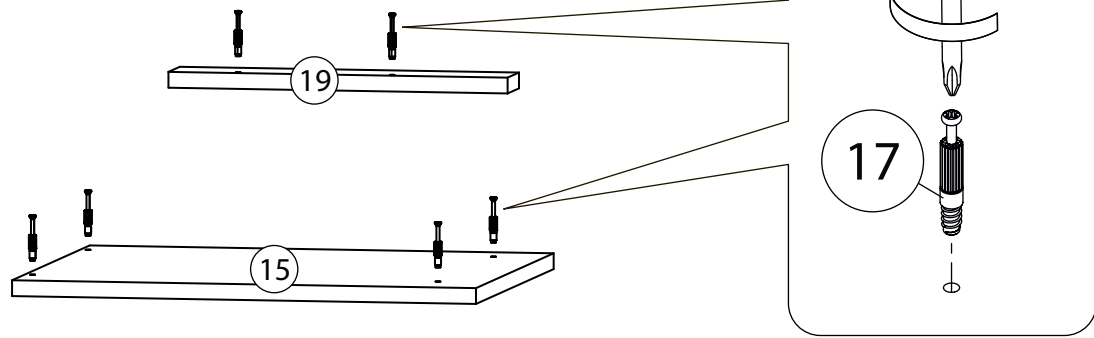


При установке блока ящиков в низ проёма шкафа, его необходимо привернуть изнутри к шкафу саморезами 3,5x30 (23).

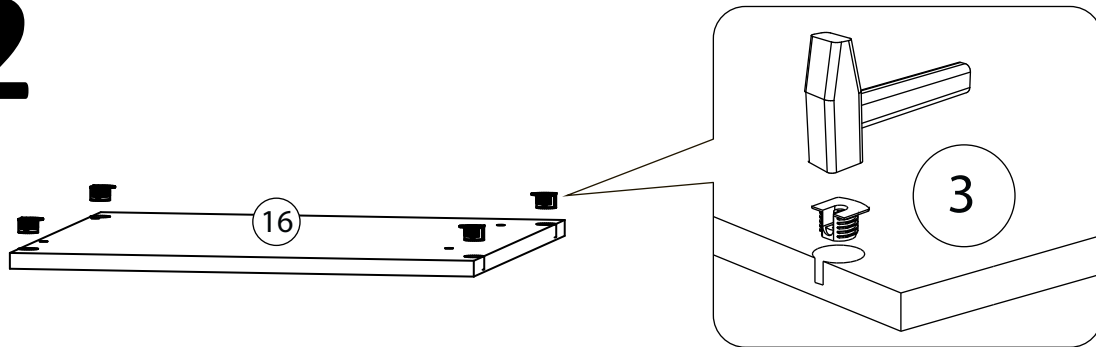


Все видимые части крепежа закрываются заглушками.

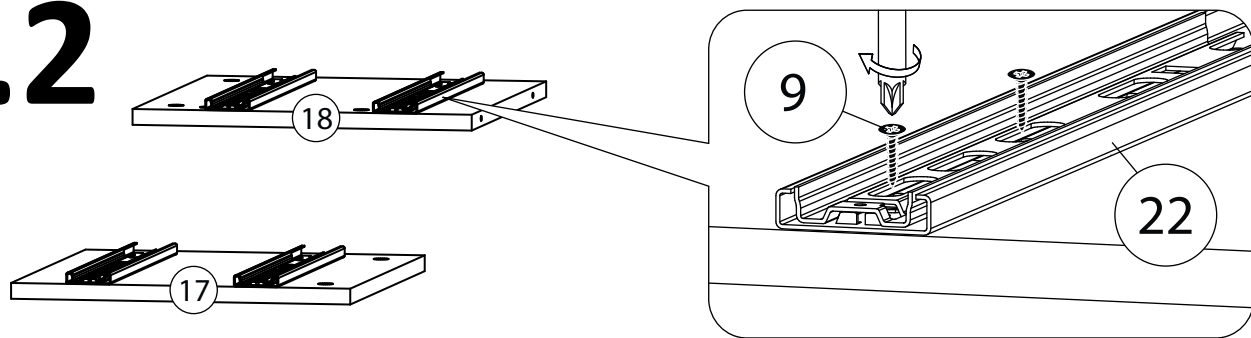
5.2 Вариант №2



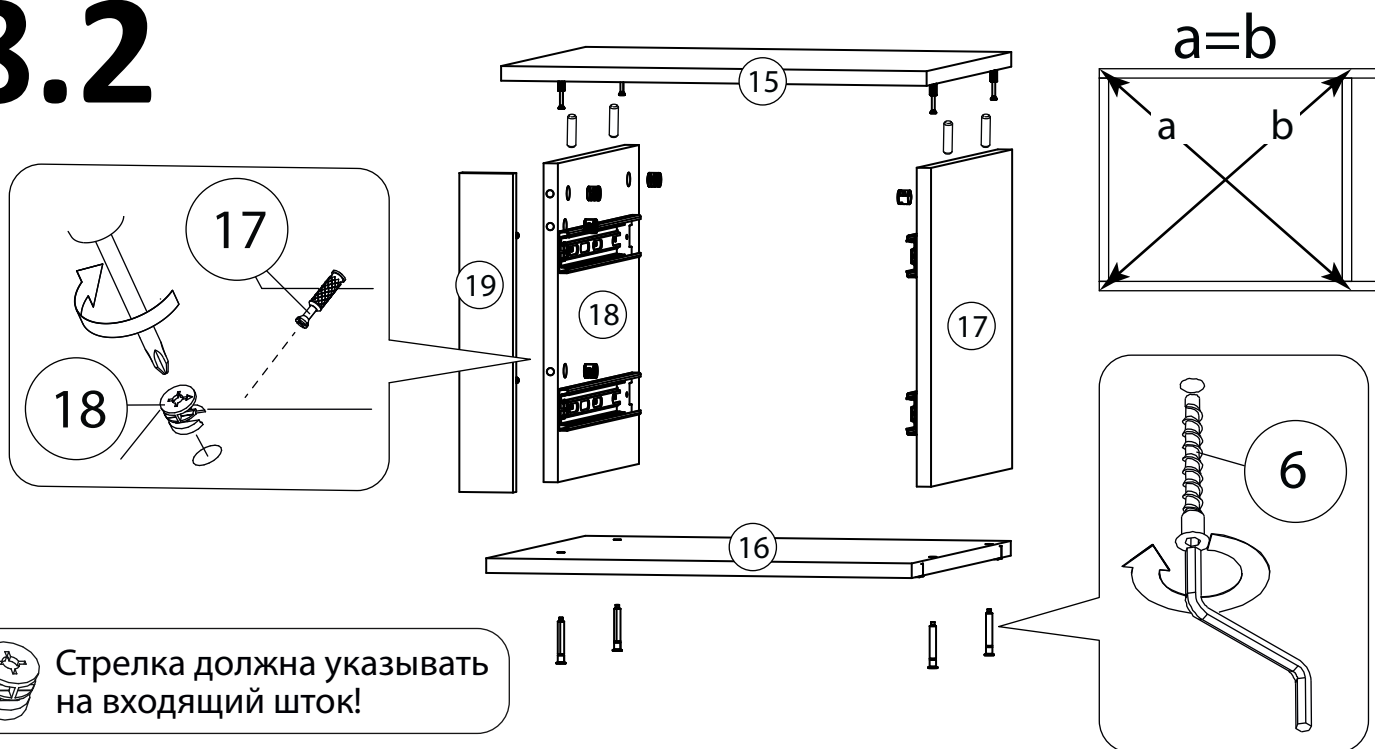
6.2



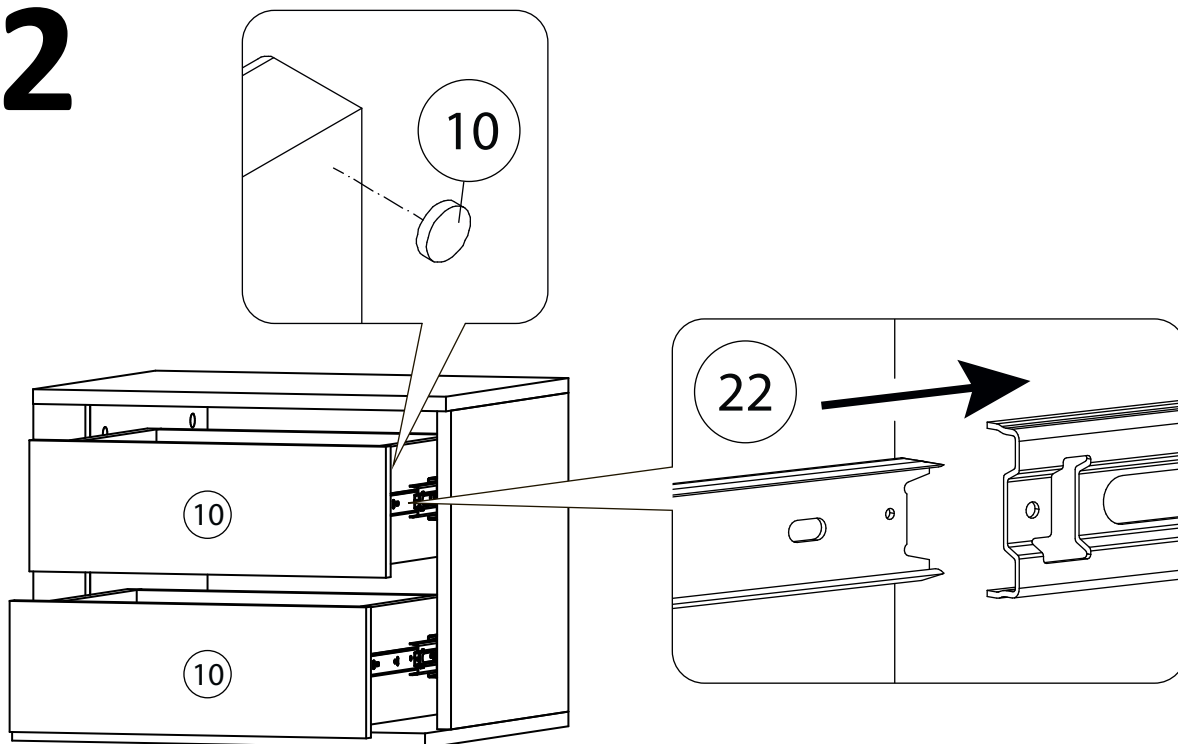
7.2



8.2

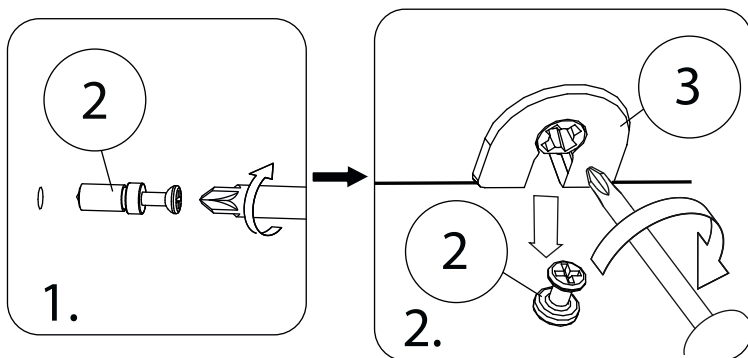


9.2

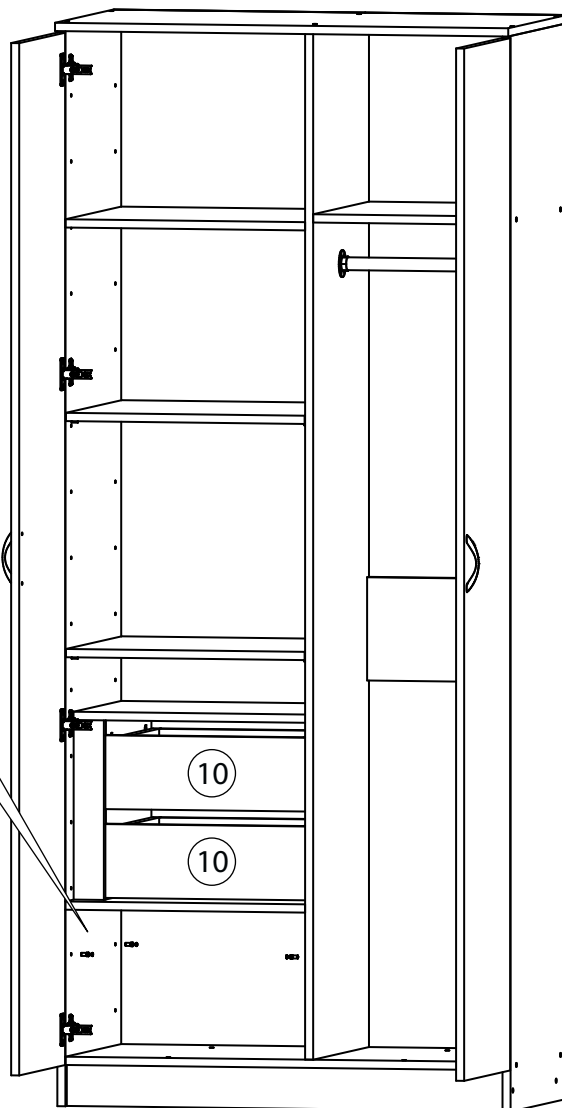


10.2

Установка блока ящиков в проём шкафа производится при помощи стяжек VB 35.



При установке блока ящиков в низ проёма шкафа, его необходимо привернуть изнутри к шкафу саморезами 3,5x30 (23).



Все видимые части крепежа закрываются заглушками.